

¿Quién lleva esta ropa y estos complementos?



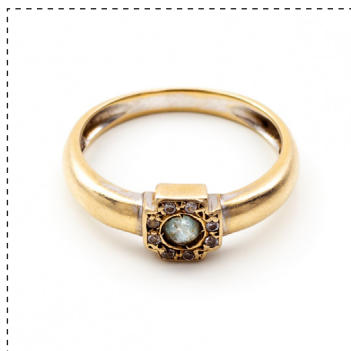
ROPA



COMPLEMENTOS



Recortar la ropa y complementos de la primera página y pegarlos en su columna correspondiente en la segunda página.





ZAPATO

BIKINI

BRAGA



ANILLO

BUFANDA

CAMISETA
TIRANTES

CARTERA

GORRO

RELOJ

CALCETÍN

PANTALÓN
CORTO

GUANTE



CALZONCILLO

ZAPATO

