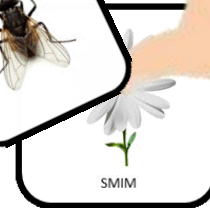
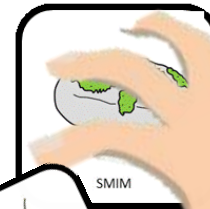
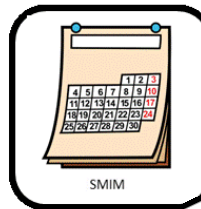
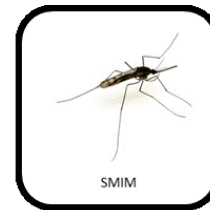
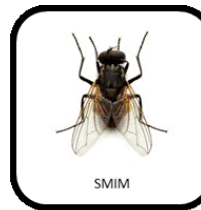
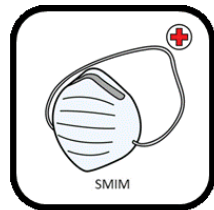


LOTOS

FONÉTICOS

FONOLÓGICOS

Trabajamos Fonética y Fonología



M

MIXTAS



EL LOTO COMO HERRAMIENTA.

El loto es la imagen de una palabra que trabaja un fonema o grupo de fonemas determinados. Suelen ser imágenes representativas y significativas para el grupo de edad escolar.

Aunque el loto atienda más a la dimensión del lenguaje en su forma (nivel fonético -fonológico), sus usos y aplicaciones son innumerables, abarcando también a los niveles léxico-semántico y morfosintáctico.

Este material, se presenta ante la necesidad de agrupar los lotos en sus diferentes posiciones y grupos vocálicos. Bien es cierto, que crear lotos puramente fonéticos es poco operativo, porque una vez una vez aprendida la posición articulatoria del fonema, y la emisión de ese fonema de forma aislada, el resto del trabajo que comenzamos a hacer lo realizamos en palabras, usando esos fonemas en sílabas en posición inicial, intermedia y final.

Esta decisión viene determinada, como siempre, de un replanteamiento teórico y práctico de nuestra labor diaria. Por esta razón, nuestros lotos atenderían a un nivel fonético-fonológico, ya que existe una delgada línea entre estas dos áreas que nos permite desarrollar habilidades metalingüísticas como acciones preventivas de futuras dificultades fonológicas, y que en la mayoría de los casos están reflejadas en el lenguaje escrito.

OBJETIVOS

- Recuperar la articulación de los fonemas.
- Mejorar la articulación de los fonemas.
- Identificar fonemas en las diferentes posiciones.
- Identificar fonemas en los diferentes grupos vocálicos.
- Apoyar el trabajo en habilidades metalingüísticas

INSTRUCCIONES

LEYENDA DE LOS LOTOS.

Para facilitar la localización de los lotos, cuando estén mezclados, debajo de cada imagen aparecerá una leyenda con las siglas de la posición que adopta el sonido dentro de la palabra. Así tenemos:

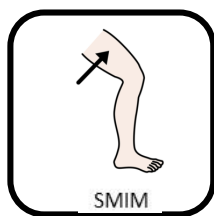
| FAI (FONEMA AISLADO INICIAL) | FAM (FONEMA AISLADO MEDIO) | FAF (FONEMA AISLADO FINAL) |
|----------------------------------|---|--------------------------------|
| SDI (SÍLABA DIRECTA INICIAL) | SDM (SÍLABA DIRECTA MEDIA) | SDF (SÍLABA DIRECTA FINAL) |
| SII (SÍLABA INVERSA INICIAL) | SIM (SÍLABA INVERSA MEDIA) | SIF (SÍLABA INVERSA FINAL) |
| SSI (SÍLABA SINFÓN INICIAL) | SSM (SÍLABA SINFÓN MEDIA) | SSF (SÍLABA SINFÓN FINAL) |
| SMI (SÍLABA MIXTAS INICIAL) | SMM (SÍLABA MIXTA MEDIA) | SMF (SÍLABA MIXTA FINAL) |
| SCI (SÍLABA COMPLEJA INICIAL) | SCM (SÍLABA COMPLEJA MEDIA) | SCF (SÍLABA COMPLEJA FINAL) |
| | SDIF (SÍLABA DIRECTA INICIAL/ FINAL) | |

FONEMA M EN SÍLABAS MIXTAS

POSICIÓN INICIAL: mascarilla, mascotas, mosca, mosquito, mostaza, muslo, mes, musgo, mar, marco, martillo, margarita, marzo, martes, mermelada, Mercurio, mercería, morder, morcilla, mortadela, murciélago, molde, malva, Melchor, monja, mundo, multar, mantequilla, manzana, mancha, manguitos, mandarina, mando, manguera, mantel, montaña, monja y mundo

POSICIÓN MEDIA: saltamontes, amistad, domingo, complementos, remolque, esmalte, quitaesmalte, amargo, asomarse, perfumarse, supermercado, pegamento, cementerio, tormenta, almendro, flamenco, salamandra, diamante, almendra, campamento, cemento, alimentar, instrumentos y pasamontañas.

POSICIÓN FINAL: remar, quemar, llamar, mamar, calamar, firmar, derramar, fumar, comer, dormir, exprimir, amor, fémur, esquimal, rímel, escamas, formas, damas, perfumes, primos, céntimos, plumas, palomas, camas, imán, Batman, Superman, caimán, dolmen, salmón, jamón, timón y limón.



MUSLO→
SMIM(Sílaba mixta
posición inicial M)

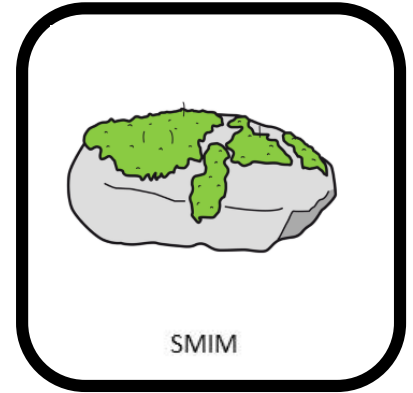
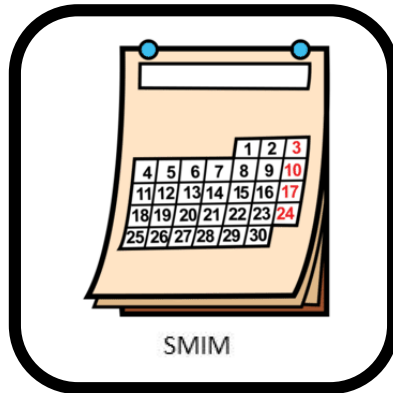
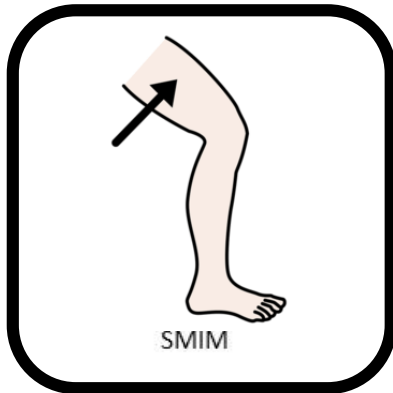
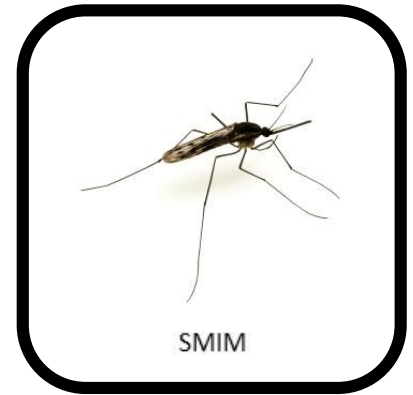
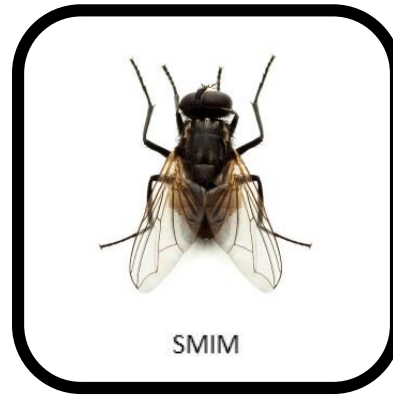
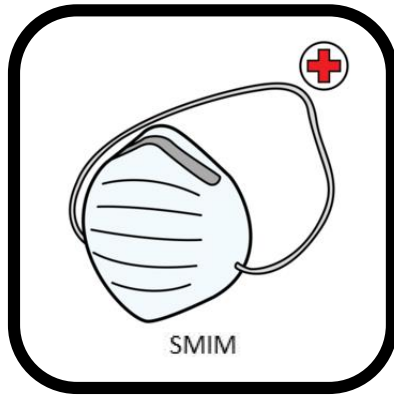


CEMENTO→
SMMM(Sílaba
mixta posición
media M)



LIMÓN→
SMFM(Sílaba
mixta posición
final M)

LOTO FONÉTICO. SÍLABA MIXTA. Posición Inicial.



LOTO FONÉTICO. SÍLABA MIXTA. Posición Inicial.



SMIM



SMIM



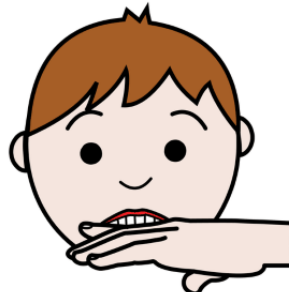
SMIM



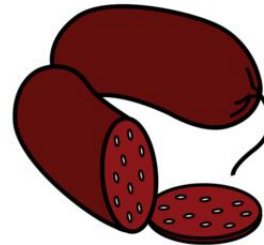
SMIM



SMIM



SMIM



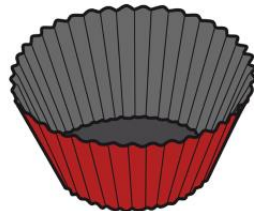
SMIM



SMIM



SMIM



SMIM



SMIM



SMIM

LOTO FONÉTICO. SÍLABA MIXTA. Posición Inicial.



SMIM



SMIM



SMIM



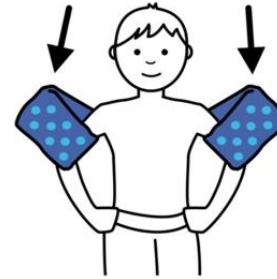
SMIM



SMIM



SMIM



SMIM



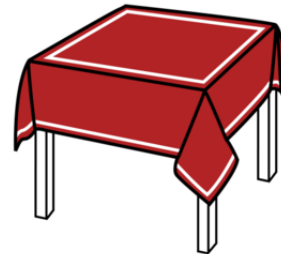
SMIM



SMIM



SMIM

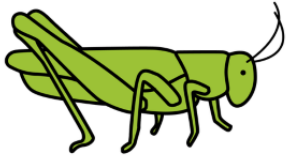


SMIM



SMIM

LOTO FONÉTICO. SÍLABA MIXTA Posición media



SMMM



SMMM



SMMM



SMMM



SMMM



SMMM



SMMM



SMMM



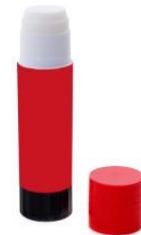
SMMM



SMMM

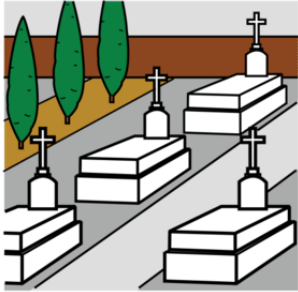


SMMM



SMMM

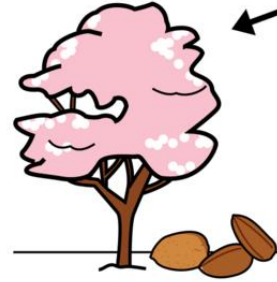
LOTO FONÉTICO. SÍLABA MIXTA Posición media



SMMM



SMMM



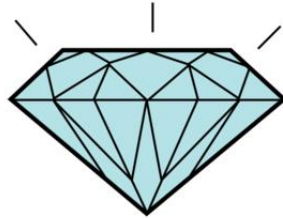
SMMM



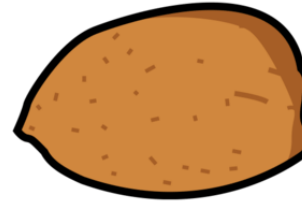
SMMM



SMMM



SMMM



SMMM



SMMM



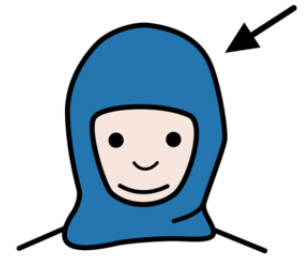
SMMM



SMMM



SMMM



SMMM

LOTO FONÉTICO. SÍLABA MIXTA *Posición final*



SMFM



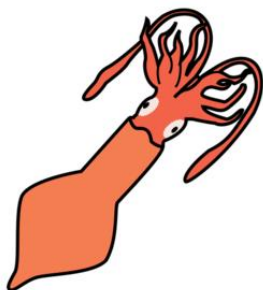
SMFM



SMFM



SMFM



SMFM



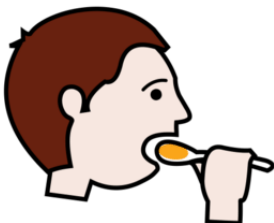
SMFM



SMFM



SMFM



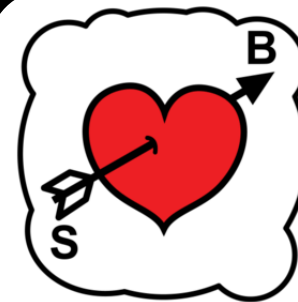
SMFM



SMFM

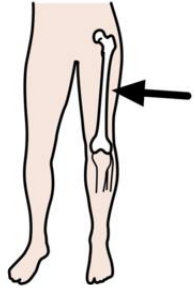


SMFM



SMFM

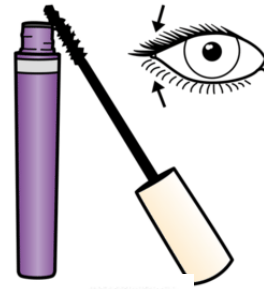
LOTO FONÉTICO. SÍLABA MIXTA Posición final



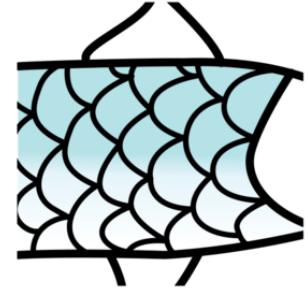
SMFM



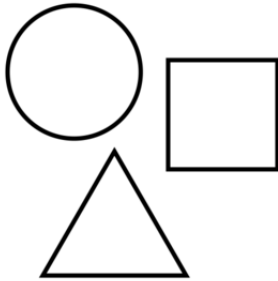
SMFM



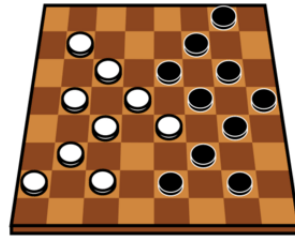
SMFM



SMFM



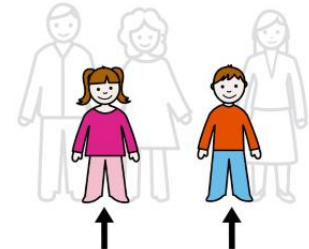
SMFM



SMFM



SMFM



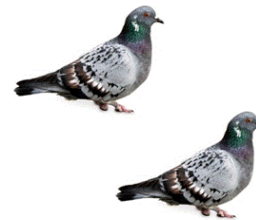
SMFM



SMFM



SMFM

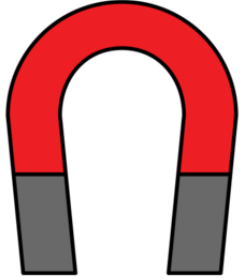


SMFM



SMFM

LOTO FONÉTICO. SÍLABA MIXTA *Posición final*



SMFM



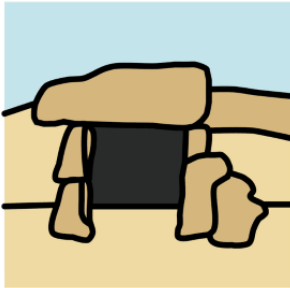
SMFM



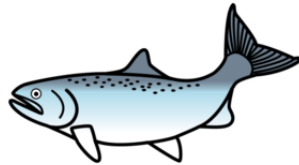
SMFM



SMFM



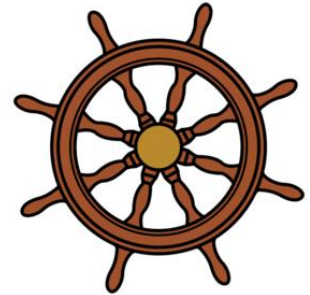
SMFM



SMFM



SMFM



SMFM



SMFM

Imágenes y pictogramas

Autores/as posiciones fonemas: Comunicar_Nos

No se permite un uso comercial de la obra original ni de las posibles obras derivadas, la distribución de las cuales se debe hacer con una licencia igual a la que regula la obra original. Registradas bajo licencia.



Autor pictogramas: Sergio Palao

- **Procedencia:** ARASAAC (<http://arasaac.org>)
- **Licencia:** CC (BY-NC-SA)
- **Propiedad:** Gobierno de Aragón



<https://www.soyvisual.org/>

Otras Imágenes y pictogramas:



www.freepik.es

www.pixabay.com

No se permite un uso comercial de la obra original ni de las posibles obras derivadas, la distribución de las cuales se debe hacer con una licencia igual a la que regula la obra original.

Realiza y produce Coordina:

Belinda Haro Castilla



<http://siembraestrellas.blogspot.com.es/>



@siembraestrellas

Integrantes del equipo de trabajo:

- Rosario Porcel Bueno
- María Villaescusa Jiménez
- Virginia Mansilla Rodríguez
- Patricia González Núñez
- Mariana Martín Castillo
- M^a Victoria Ropero López
- María Blanco Casillas
- Leticia Aguilera Vela
- Ana Isabel Montes Castillo
- Cristina García Rodríguez
- Irene Ocaña Castillo
- Virginia Aragón Jiménez
- Luisa Jiménez de la Blanca
- María Jesús Fernández Rojas
- Ángela Salvador Ruíz.



comunicarnosayl@gmail.com



@comunicarnosayl

Gracias por compartir