

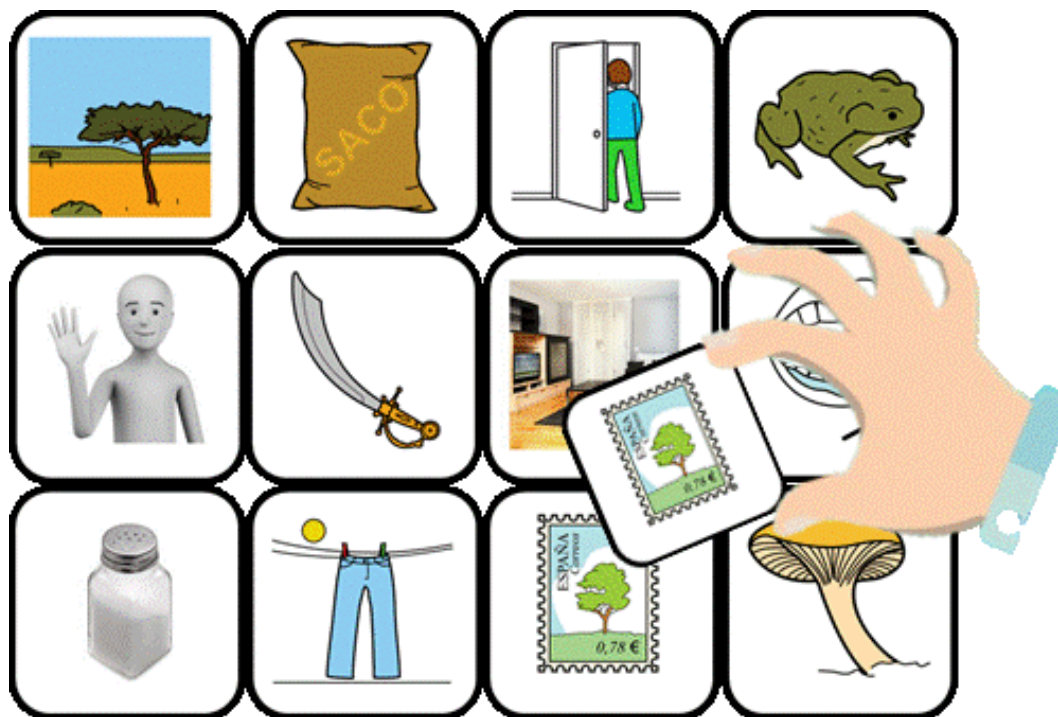
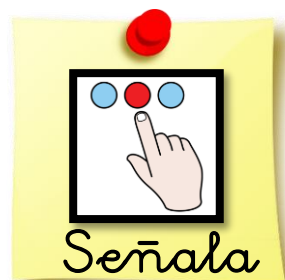
LOTOS

FONÉTICOS FONOLÓGICOS

Trabajamos Fonética y Fonología

S

DIRECTAS





EL LOTO COMO HERRAMIENTA.

El loto es la imagen de una palabra que trabaja un fonema o grupo de fonemas determinados. Suelen ser imágenes representativas y significativas para el grupo de edad escolar.

Aunque el loto atienda más a la dimensión del lenguaje en su forma (nivel fonético -fonológico), sus usos y aplicaciones son innumerables, abarcando también a los niveles léxico-semántico y morfosintáctico.

Este material, se presenta ante la necesidad de agrupar los lotos en sus diferentes posiciones y grupos vocálicos. Bien es cierto, que crear lotos puramente fonéticos es poco operativo, porque una vez una vez aprendida la posición articulatoria del fonema, y la emisión de ese fonema de forma aislada, el resto del trabajo que comenzamos a hacer lo realizamos en palabras, usando esos fonemas en sílabas en posición inicial, intermedia y final.

Esta decisión viene determinada, como siempre, de un replanteamiento teórico y práctico de nuestra labor diaria. Por esta razón, nuestros lotos atenderían a un nivel fonético-fonológico, ya que existe una delgada línea entre estas dos áreas que nos permite desarrollar habilidades metalingüísticas como acciones preventivas de futuras dificultades fonológicas, y que en la mayoría de los casos están reflejadas en el lenguaje escrito.

OBJETIVOS

- Recuperar la articulación de los fonemas.
- Mejorar la articulación de los fonemas.
- Identificar fonemas en las diferentes posiciones.
- Identificar fonemas en los diferentes grupos vocálicos.
- Apoyar el trabajo en habilidades metalingüísticas

INSTRUCCIONES

FAI (FONEMA AISLADO INICIAL)	FAM (FONEMA AISLADO MEDIO)	FAF (FONEMA AISLADO FINAL)
SDI (SÍLABA DIRECTA INICIAL)	SDM (SÍLABA DIRECTA MEDIA)	SDF (SÍLABA DIRECTA FINAL)
SII (SÍLABA INVERSA INICIAL)	SIM (SÍLABA INVERSA MEDIA)	SIF (SÍLABA INVERSA FINAL)
SSI (SÍLABA SINFÓN INICIAL)	SSM (SÍLABA SINFÓN MEDIA)	SSF (SÍLABA SINFÓN FINAL)
SMI (SÍLABA MIXTAS INICIAL)	SMM (SÍLABA MIXTA MEDIA)	SMF (SÍLABA MIXTA FINAL)
SCI (SÍLABA COMPLEJA INICIAL)	SCM (SÍLABA COMPLEJA MEDIA)	SCI (SÍLABA COMPLEJA FINAL)
	SDIF (SÍLABA DIRECTA INICIAL Y FINAL)	

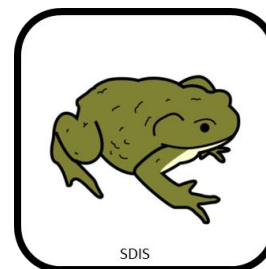
PALABRA CON S USADAS

S EN POSICIÓN DIRECTA

POSICIÓN INICIAL: Sabana, saco, salir, sapo, saludo, sable, salón, saliva, salero, seco, sello, seta. Seis, secador, segundo, semáforo, serrucho, semana, señal, silla, sí, siete, sillín, sirena. Sillón, sidra, sobre, soplar, sopa, sonajero, soñar, sofá, socorrista, sonarse, Superman, sudadera. Suelo, subir, suavizante, sumergir, supermercado, sucio, suela, suma, sujetador.

POSICIÓN MEDIA: Desayuno, ensalada, gusano, lasaña, pulsera, jersey, camiseta, pasear, capsula, museo, osito, golosina. Exposición, quesito, persiana, telesilla, infusión, Lacasitos, campesino, fisioterapeuta, mesilla, música, pasillo, excursión. Bolsillo, impresora, videoconsola, tesoro, profesora, gasolina, personas, nosotros, gasolinera, basurero, basura.

POSICIÓN FINAL: Casa, gasa, hamburguesa, princesa, camisa, mesa, bolsa, fresa, mariposa, baldosa, clase, acostarse. Ducharse, abrocharse, embalse, peinarse, agacharse, payaso, vaso, queso, perezoso, hueso, bolso, goloso. Oso, caluroso, gracioso.



SAPO → SDIS:
Sílabo Directa
Posición INICIAL S

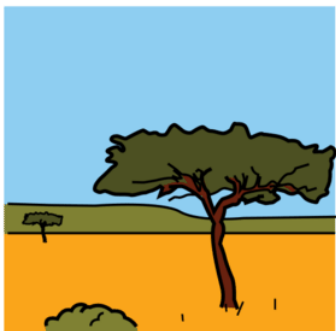


TESORO →
SDMS: Sílabo
Directa Posición
MEDIA S



FRESA → SDFS:
Sílabo Directa
Posición FINAL S

LOTO FONÉTICO. FONEMA EN SÍLABA DIRECTA. Posición inicial



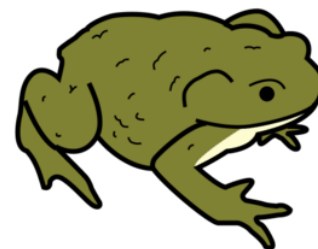
SDIS



SDIS



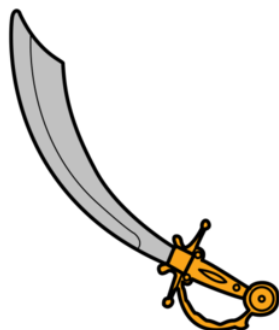
SDIS



SDIS



SDIS



SDIS



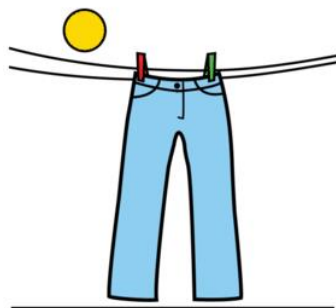
SDIS



SDIS



SDIS



SDIS

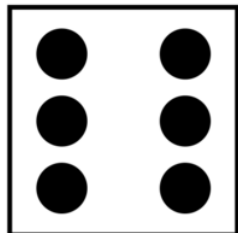


SDIS

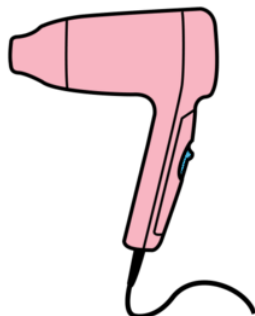


SDIS

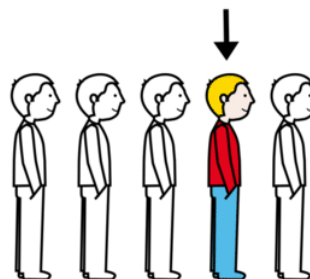
6



SDIS



SDIS



SDIS



SDIS



SDIS



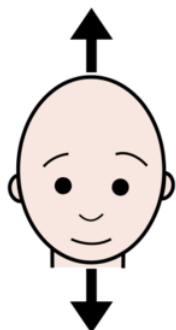
SDIS



SDIS

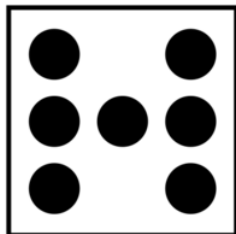


SDIS



SDIS

7



SDIS

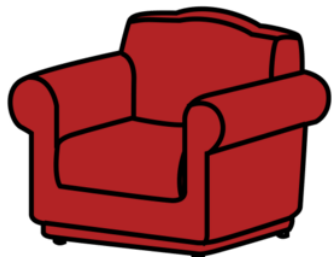


SDIS



SDIS

LOTO FONÉTICO. FONEMA EN SÍLABA DIRECTA. Posición inicial



SDIS



SDIS



SDIS



SDIS



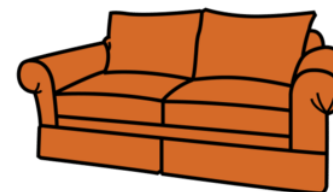
SDIS



SDIS



SDIS



SDIS



SDIS



SDIS

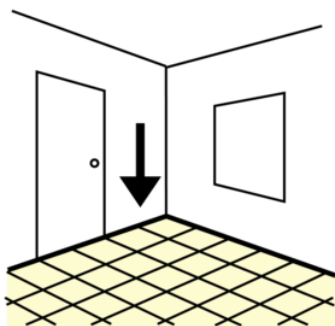


SDIS



SDIS

LOTO FONÉTICO. FONEMA EN SÍLABA DIRECTA. Posición inicial



SDIS



SDIS



SDIS



SDIS



SDIS



SDIS



SDIS

$$\begin{array}{r} 8 \\ + \\ 2 \\ \hline \end{array}$$

SDIS



SDIS

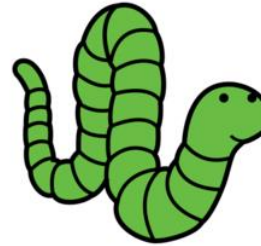
LOTO FONÉTICO. FONEMA EN SÍLABA DIRECTA. Posición media



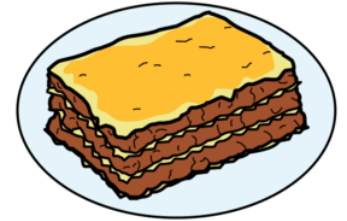
SDMS



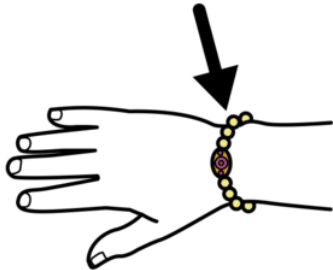
SDMS



SDMS



SDMS



SDMS



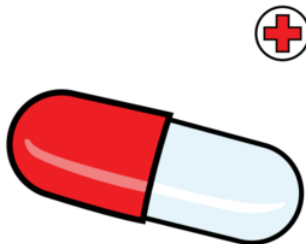
SDMS



SDMS



SDMS



SDMS



SDMS

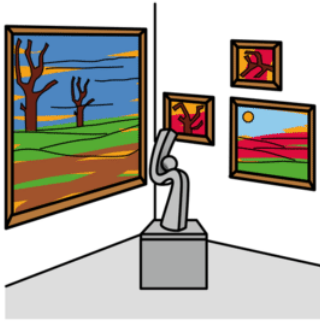


SDMS



SDMS

LOTO FONÉTICO. FONEMA EN SÍLABA DIRECTA. Posición media



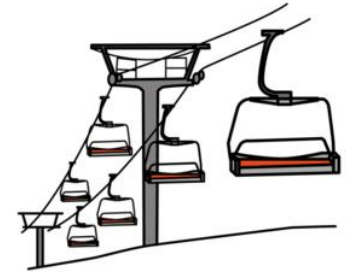
SDMS



SDMS



SDMS



SDMS



SDMS



SDMS



SDMS



SDMS



SDMS



SDMS

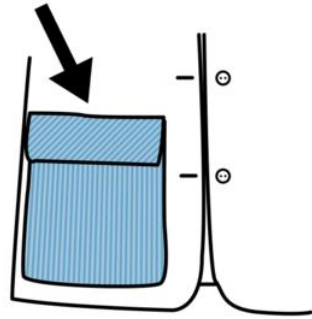


SDMS



SDMS

LOTO FONÉTICO. FONEMA EN SÍLABA DIRECTA. Posición media



SDMS



SDMS



SDMS



SDMS



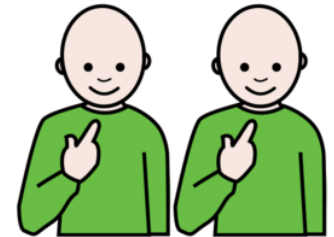
SDMS



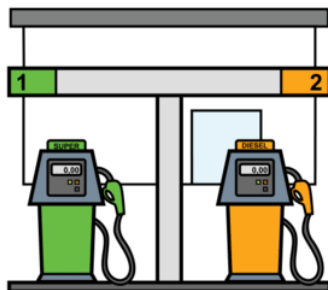
SDMS



SDMS



SDMS



SDMS



SDMS

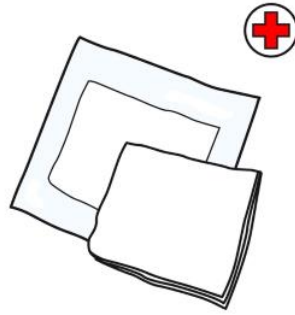


SDMS

LOTO FONÉTICO. FONEMA EN SÍLABA DIRECTA. Posición final



SDES



SDFS



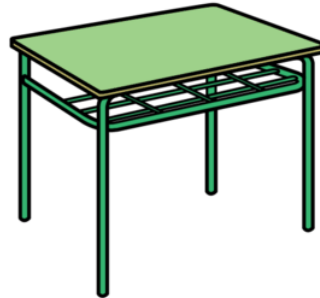
SDFS



SDES



SDFS



SDFS



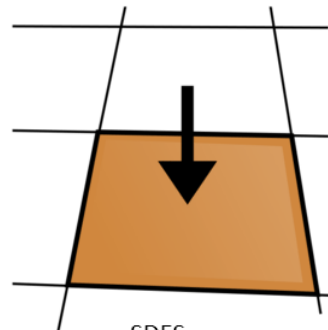
SDFS



SDFS



SDFS



SDFS



SDFS

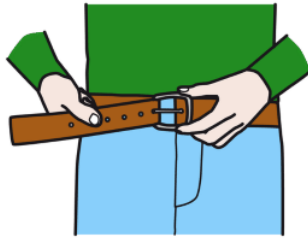


SDFS

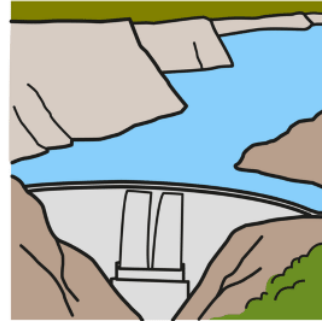
LOTO FONÉTICO. FONEMA EN SÍLABA DIRECTA. Posición final



SDFS



SDFS



SDFS



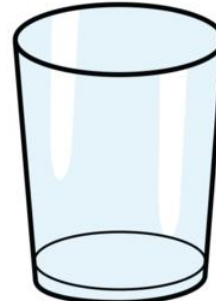
SDFS



SDFS



SDFS



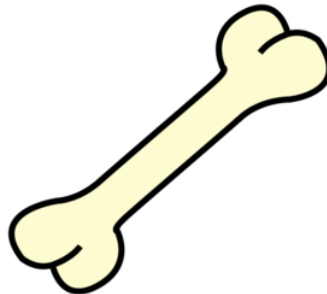
SDFS



SDFS



SDFS



SDFS

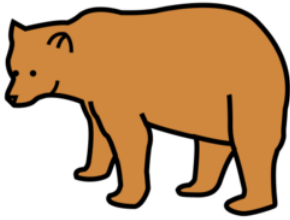


SDFS



SDFS

LOTO FONÉTICO. FONEMA EN SÍLABA DIRECTA. Posición final



SDFS



SDFS



SDFS

Imágenes y pictogramas

Autores/as posiciones fonemas: Comunicar_Nos

No se permite un uso comercial de la obra original ni de las posibles obras derivadas, la distribución de las cuales se debe hacer con una licencia igual a la que regula la obra original. Registradas bajo licencia.



Autor pictogramas: Sergio Palao

- **Procedencia:** ARASAAC (<http://arasaac.org>)
- **Licencia:** CC (BY-NC-SA)
- **Propiedad:** Gobierno de Aragón



<https://www.soyvisual.org/>

Otras Imágenes y pictogramas:



www.freepik.es

www.pixabay.com

No se permite un uso comercial de la obra original ni de las posibles obras derivadas, la distribución de las cuales se debe hacer con una licencia igual a la que regula la obra original.

Realiza y produce

Coordina:

Belinda Haro Castilla



<http://siembraestrellas.blogspot.com.es/>



@siembraestrellas

Integrantes del equipo de trabajo:

- Rosario Porcel Bueno
- María Villaescusa Jiménez
- Virginia Mansilla Rodríguez
- Patricia González Núñez
- Mariana Martín Castillo
- M^a Victoria Ropero López
- María Blanco Casillas
- Leticia Aguilera Vela
- Ana Isabel Montes Castillo
- Cristina García Rodríguez
- Irene Ocaña Castillo
- Virginia Aragón Jiménez
- Luisa Jiménez de la Blanca
- María Jesús Fernández Rojas
- Ángela Salvador Ruíz.



comunicarnosayl@gmail.com



@comunicarnosayl

Gracias por compartir