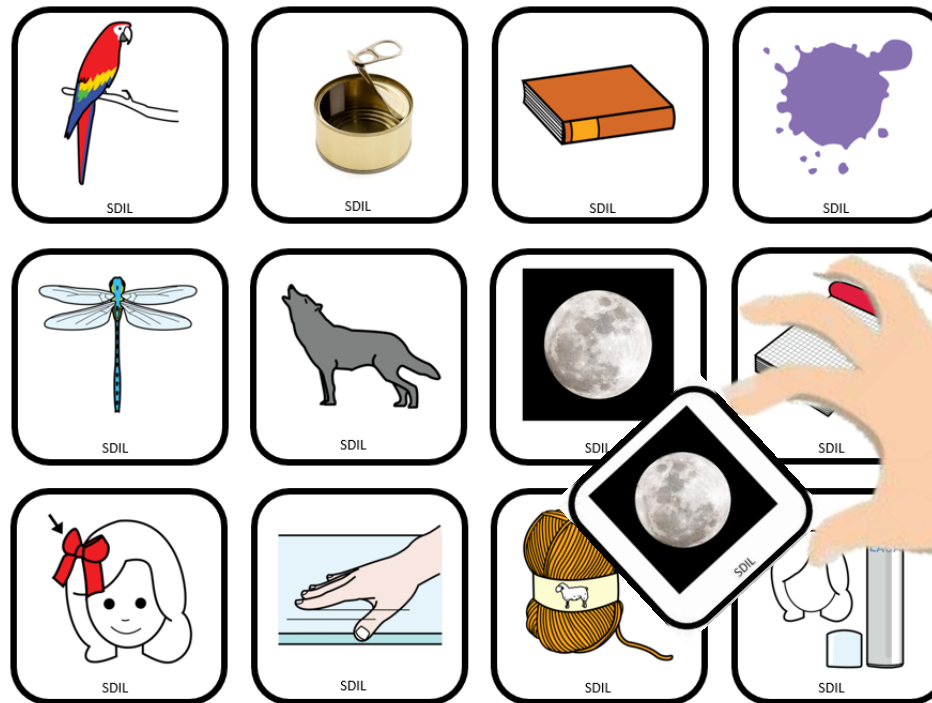


# LOTOS

# FONÉTICOS FONOLÓGICOS

Trabajamos Fonética y Fonología



DIRECTAS



## EL LOTO COMO HERRAMIENTA

---

El loto es la imagen de una palabra que trabaja un fonema o grupo de fonemas determinados. Suelen ser imágenes representativas y significativas para el grupo de edad escolar.

Aunque el loto atiende más a la dimensión del lenguaje en su forma ( nivel fonético -fonológico), sus usos y aplicaciones son innumerables, abarcando también a los niveles léxico-semántico y morfosintáctico.

Este material se presenta ante la necesidad de agrupar los lotos en sus diferentes posiciones y grupos vocálicos. Si bien es cierto que crear lotos puramente fonéticos es poco operativo, porque una vez una vez aprendida la posición articulatoria del fonema y la emisión de ese fonema de forma aislada, el resto del trabajo que comenzamos a hacer lo realizamos en palabras, usando esos fonemas en sílabas en posición inicial, intermedia y final.

Esta decisión viene determinada, como siempre, de un replanteamiento teórico y práctico de nuestra labor diaria. Por esta razón, nuestros lotos atenderían a un nivel fonético-fonológico, ya que existe una delgada línea entre estas dos áreas que nos permite desarrollar habilidades metalingüísticas como acciones preventivas de futuras dificultades fonológicas y que, en la mayoría de los casos, están reflejadas en el lenguaje escrito.

## OBJETIVOS

---

- Recuperar la articulación de los fonemas.
- Mejorar la articulación de los fonemas.
- Identificar fonemas en las diferentes posiciones.
- Identificar fonemas en los diferentes grupos vocálicos.
- Apoyar el trabajo en habilidades metalingüísticas

# INSTRUCCIONES

## LEYENDA DE LOS LOTOS.

Para facilitar la localización de los lotos, cuando estén mezclados, debajo de cada imagen aparecerá una leyenda con las siglas de la posición que adopta el sonido dentro de la palabra. Así tenemos:

FAI (FONEMA AISLADO INICIAL)	FAM (FONEMA AISLADO MEDIO)	FAF (FONEMA AISLADO FINAL)
SDI (SÍLABA DIRECTA INICIAL)	SDM (SÍLABA DIRECTA MEDIA)	SDF (SÍLABA DIRECTA FINAL)
SII (SÍLABA INVERSA INICIAL)	SIM (SÍLABA INVERSA MEDIA)	SIF (SÍLABA INVERSA FINAL)
SSI (SÍLABA SINFÓN INICIAL)	SSM (SÍLABA SINFÓN MEDIA)	SSF (SÍLABA SINFÓN FINAL)
SMI (SÍLABA MIXTAS INICIAL)	SMM (SÍLABA MIXTA MEDIA)	SMF (SÍLABA MIXTA FINAL)
SCI (SÍLABA COMPLEJA INICIAL)	SCM (SÍLABA COMPLEJA MEDIA)	SCF (SÍLABA COMPLEJA FINAL)
	SDIF (SÍLABA DIRECTA INICIAL Y FINAL)	

### PALABRAS USADAS:

**POSICIÓN INICIAL:** loro, lata, libro, lila, libélula, lobo, luna, libreta, lazo, liso, lana, laca, lavar, lápiz, ladrar, lacasitos, lavadora, laberinto, león, labrar, lunes, lápida, lápices, lavabo, lágrima, ladrón, ladrona, lasaña, lago, lavavajillas, lagarto, lagartija, ladrillo, labios, leche, lejos, levantarse, levantar, legumbres, letras, leña, lechuga, lechuza, litera, lima, libre, litro, limón, librería, lima, logopeda, lomo, lotería, loto, ludoteca, lubina, luciérnaga, luchar, luces, lupa.

**POSICIÓN MEDIA:** chocolate, sílaba, salado, colegio, salero, alegre, teléfono, aletas, elegir, brazalete, veleta, televisión, escalera, maletín, maleta, melena, magdalena, azulejo, filete, papelería, coleta, chuleta, chaleco, catalejo, atletismo, teleférico, abrelatas, celebrar, pastelero, pastelería, violeta, ruleta, alfileres, aleta, maletero, muleta, olivo, peligro, bolígrafo, tulipán, molino, gasolinera, palillo, finalizar, hortalizas, tirolina, polilla, colirio, peluche, caluroso, coliflor, alicates, alimentos, cartulina, saliva, militar, policía, napolitana, pelota, colibrí, pelirrojo, helicóptero, plastilina, zoológico, equilibrista, colonia, colorete, piloto, colores, piruleta, paleta, paloma, palomitas, ensaladilla, colocar, melocotón, peluquera, peluquero, peludo, saludar, volumen, camaleón, peluca, naturaleza.

**POSICIÓN FINAL:** fila, vela, báscula, pila, muela, rectángulo, bola, abuelo, abuela, jaula, ala, matrícula, cocodrilo, pupila, anzuelo, suela, suelo, mortadela, triángulo, espátula, amapola, pala, ola, cola, isla, gorila, farola, consola, cacerola, águila, brócoli, jabalí, hielo, hilo, celo, pañuelo, escayola, axila, tómbola, mochila, culo, regalo, polo, pelo, círculo, muslo, caramelo, bolo.



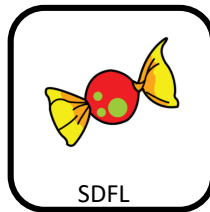
SDIL

LORO→  
SDIL (Sílaba  
directa posición  
inicial L)



SDML

CHOCOLATE→  
SDIL (Sílaba  
directa posición  
media L)



SDFL

CARAMELO→  
SDFL (Sílaba  
directa posición  
final L)

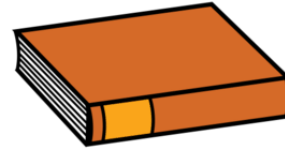
# LOTO FONÉTICO. SÍLABA DIRECTA. Posición inicial



SDIL



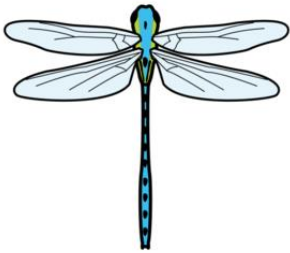
SDIL



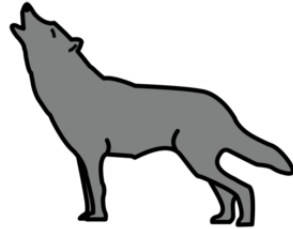
SDIL



SDIL



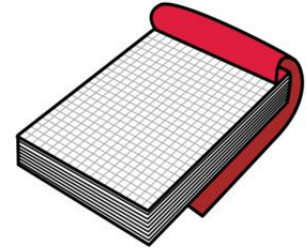
SDIL



SDIL



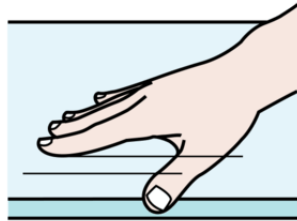
SDIL



SDIL



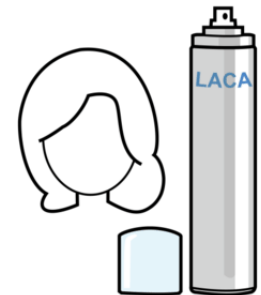
SDIL



SDIL



SDIL



SDIL

# LOTO FONÉTICO. SÍLABA DIRECTA. Posición inicial



SDIL



SDIL



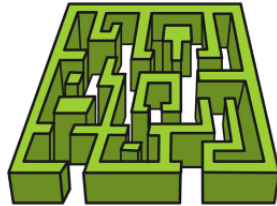
SDIL



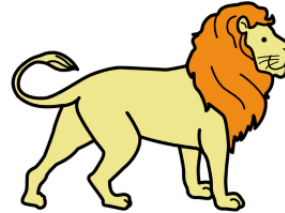
SDIL



SDIL



SDIL



SDIL



SDIL



SDIL



SDIL

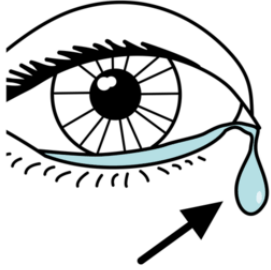


SDIL



SDIL

# LOTO FONÉTICO. SÍLABA DIRECTA. Posición inicial



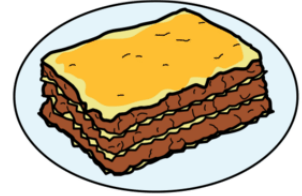
SDIL



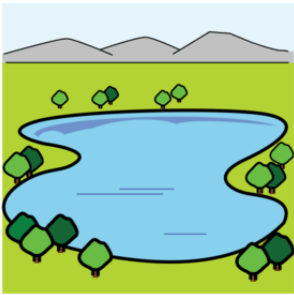
SDIL



SDIL



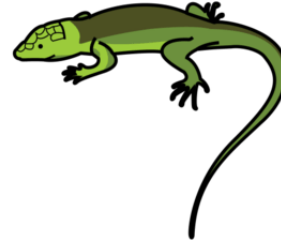
SDIL



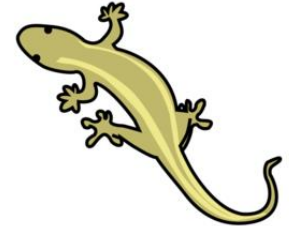
SDIL



SDIL



SDIL



SDIL



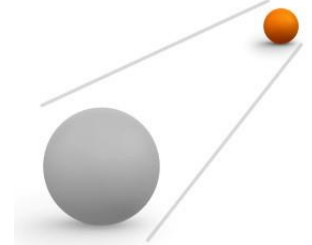
SDIL



SDIL



SDIL



SDIL

# LOTO FONÉTICO. SÍLABA DIRECTA. Posición inicial



SDIL



SDIL



SDIL

**ABC...**

SDIL



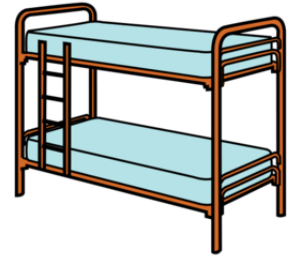
SDIL



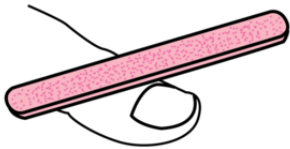
SDIL



SDIL



SDIL



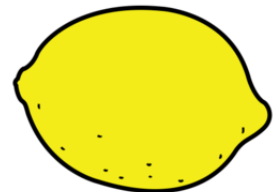
SDIL



SDIL



SDIL



SDIL

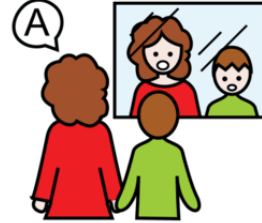
# LOTO FONÉTICO. SÍLABA DIRECTA. Posición inicial



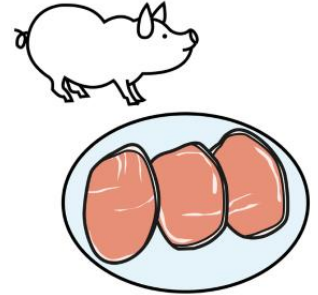
SDIL



SDIL



SDIL



SDIL



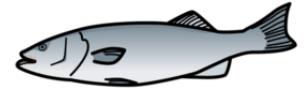
SDIL



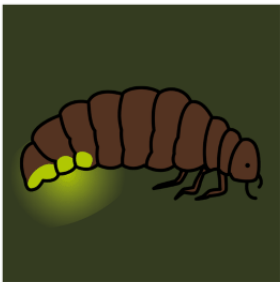
SDIL



SDIL



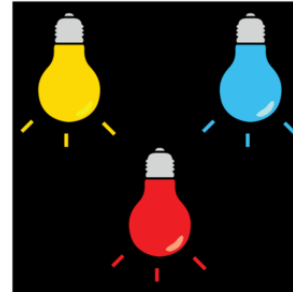
SDIL



SDIL



SDIL



SDIL

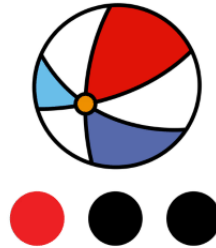


SDIL

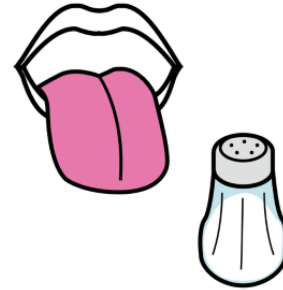
# LOTO FONÉTICO. SÍLABA DIRECTA. Posición media



SDML



SDML



SDML



SDML



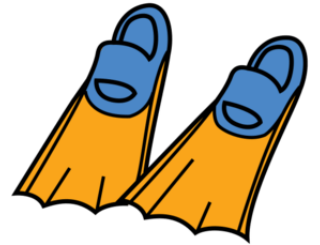
SDML



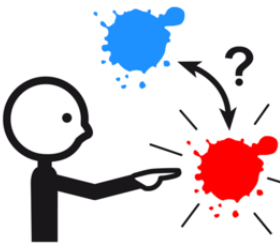
SDML



SDML



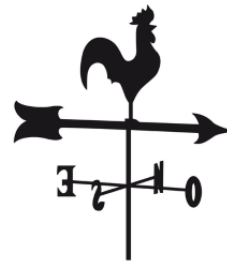
SDML



SDML



SDML



SDML



SDML

# LOTO FONÉTICO. SÍLABA DIRECTA. Posición media



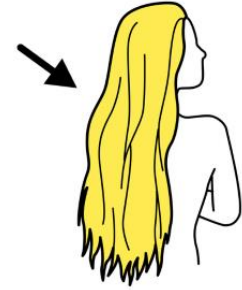
SDML



SDML



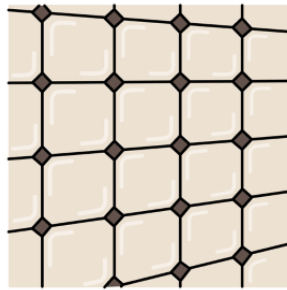
SDML



SDML



SDML



SDML



SDML



SDML



SDML



SDML

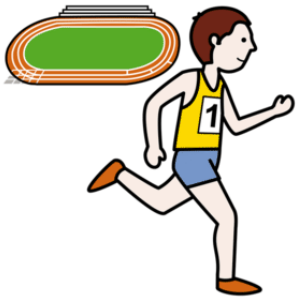


SDML

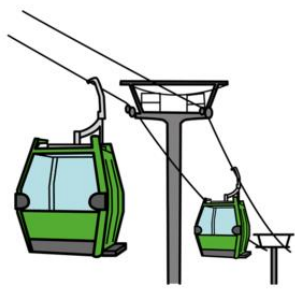


SDML

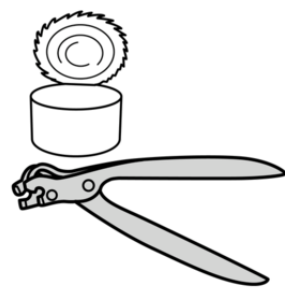
# LOTO FONÉTICO. SÍLABA DIRECTA. Posición media



SDML



SDML



SDML



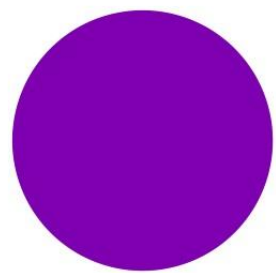
SDML



SDML



SDML



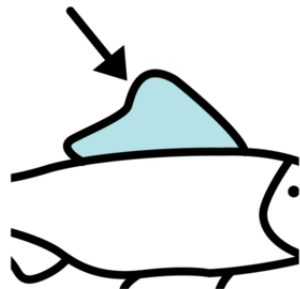
SDML



SDML



SDML



SDML



SDML



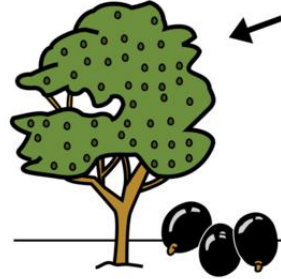
SDML



SDML



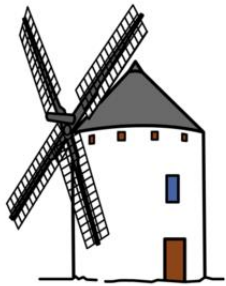
SDML



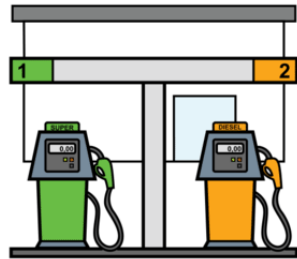
SDML



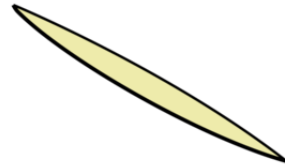
SDML



SDML



SDML



SDML



SDML



SDML



SDML



SDML



SDML

# LOTO FONÉTICO. SÍLABA DIRECTA. Posición media



SDML



SDML



SDML



+s

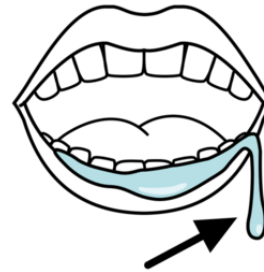
SDML



SDML



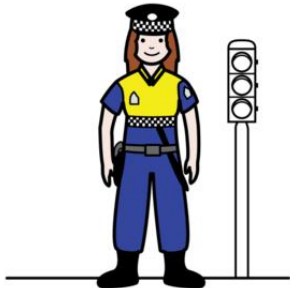
SDML



SDML



SDML



SDML



SDML



SDML



SDML

# LOTO FONÉTICO. SÍLABA DIRECTA. Posición media



SDML

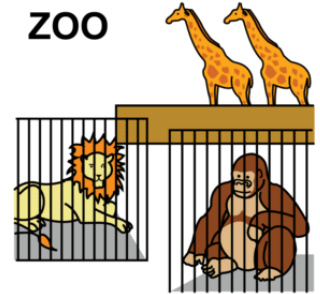


SDML

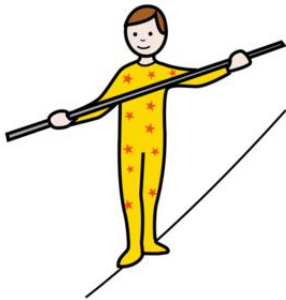


SDML

ZOO



SDML



SDML



SDML



SDML



SDML



SDML



SDML



SDML



SDML

# LOTO FONÉTICO. SÍLABA DIRECTA. Posición media



SDML



SDML



SDML



SDML



SDML



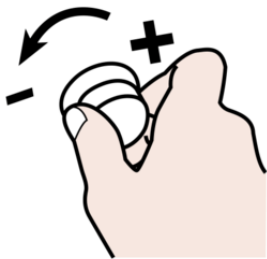
SDML



SDML



SDML



SDML



SDML

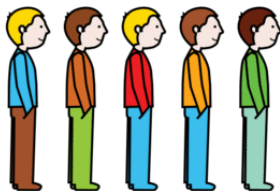


SDML



SDML

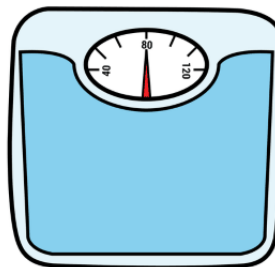
# LOTO FONÉTICO. SÍLABA DIRECTA. Posición final



SDFL



SDFL



SDFL



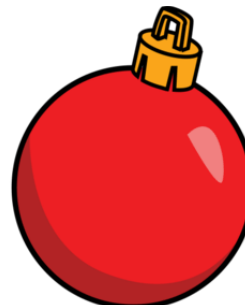
SDFL



SDFL



SDFL



SDFL



SDFL



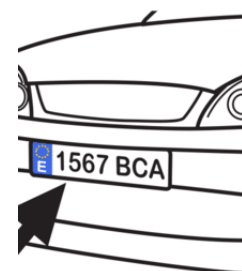
SDFL



SDFL



SDFL

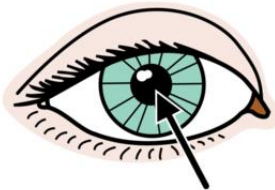


SDFL

# LOTO FONÉTICO. SÍLABA DIRECTA. Posición final



SDFL



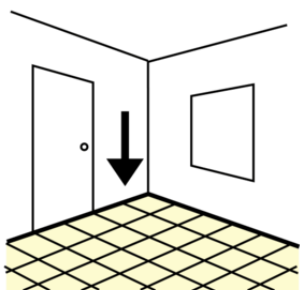
SDFL



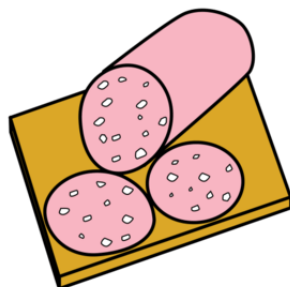
SDFL



SDFL



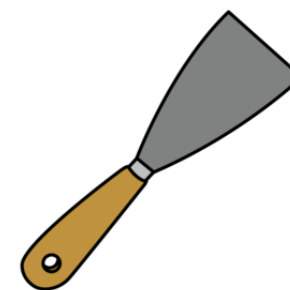
SDFL



SDFL



SDFL



SDFL



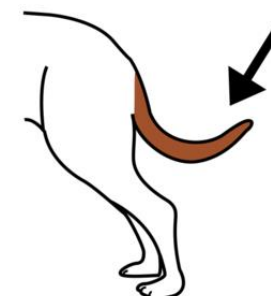
SDFL



SDFL



SDFL

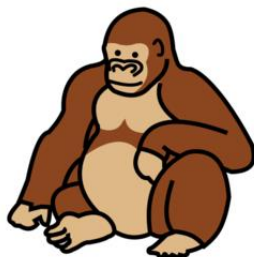


SDFL

# LOTO FONÉTICO. SÍLABA DIRECTA. Posición final



SDFL



SDFL



SDFL



SDFL



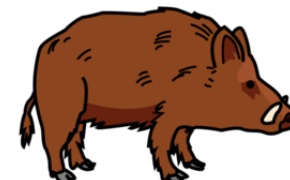
SDFL



SDFL



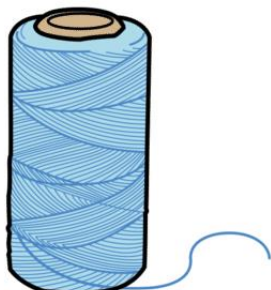
SDFL



SDFL



SDFL



SDFL



SDFL

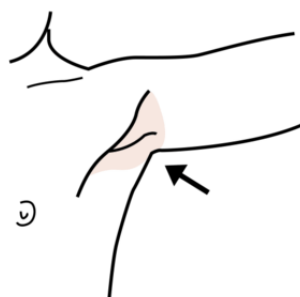


SDFL

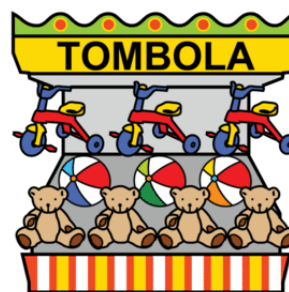
# LOTO FONÉTICO. SÍLABA DIRECTA. Posición final



SDFL



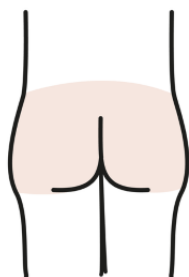
SDFL



SDFL



SDFL



SDFL



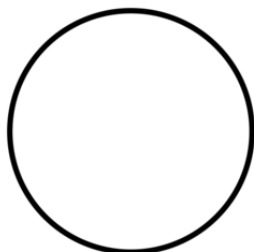
SDFL



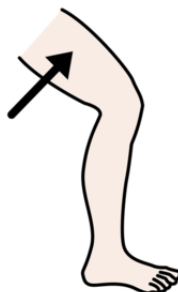
SDFL



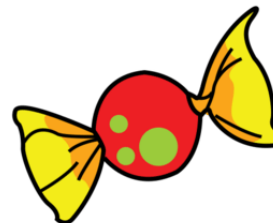
SDFL



SDFL



SDFL



SDFL



SDFL

## Imágenes y pictogramas

Autores/as posiciones fonemas: Comunicar\_Nos

*No se permite un uso comercial de la obra original ni de las posibles obras derivadas, la distribución de las cuales se debe hacer con una licencia igual a la que regula la obra original. Registradas bajo licencia.*

ARASAAC 

**Autor pictogramas:** Sergio Palao

- **Procedencia:** ARASAAC (<http://arasaac.org>)
- **Licencia:** CC (BY-NC-SA)
- **Propiedad:** Gobierno de Aragón



<https://www.soyvisual.org/>

## Otras Imágenes y pictogramas:



[www.freepik.es](http://www.freepik.es)

[www.pixabay.com](http://www.pixabay.com)

*No se permite un uso comercial de la obra original ni de las posibles obras derivadas, la distribución de las cuales se debe hacer con una licencia igual a la que regula la obra original.*

## Realiza y produce Coordina:

**Belinda Haro Castilla**



<http://siembraestrellas.blogspot.com.es/>



@siembraestrellas

## Integrantes del equipo de trabajo:

- Rosario Porcel Bueno
- María Villaescusa Jiménez
- Virginia Mansilla Rodríguez
- Patricia González Núñez
- Mariana Martín Castillo
- M<sup>a</sup> Victoria Ropero López
- María Blanco Casillas
- Leticia Aguilera Vela
- Ana Isabel Montes Castillo
- Cristina García Rodríguez
- Irene Ocaña Castillo
- Virginia Aragón Jiménez
- Luisa Jiménez de la Blanca
- María Jesús Fernández Rojas
- Ángela Salvador Ruíz.



[comunicarnosayl@gmail.com](mailto:comunicarnosayl@gmail.com)



@comunicarnosayl

*Gracias por compartir*