

te cuento  
como  
suenan  
las  
boquitas



Sonido <rr>



CUADERNILLO DE COORDINACIÓN PARA  
TRABAJAR LOS SONIDOS DEL HABLA  
*con la familia*



# INSTRUCCIONES

## Cuadernillo para los profesionales

*Comencemos a trabajar los sonidos del habla.*

***Antes de usar este cuadernillo: ¿Sabes para qué sirve? ¿conoces cómo se usa?***

Estos cuadernillos son una propuesta, para complementar y dar continuidad en el contexto familiar a las actividades que realizan en el ámbito educativo. Como cualquier propuesta han de ser ajustados a las necesidades particulares e individuales de cada niño/a. Antes de comenzar hemos de tener claro ciertos aspectos:

- Es necesario que el uso de **estos cuadernillos sea supervisado por el profesional/es** que estén trabajando con el niño/a.
- **NO están indicados para entregarlos al completo a la familia.** Será el profesional que trabaje los aspectos relacionados con la reeducación de los distintos sonidos del habla.
- **El profesional** que atiendan al alumno/a **será el encargado de ir secuenciando** cuáles de las actividades se corresponde al momento de reeducación en el que se encuentra el niño.

**ADVERTENCIA:** el proceso de reeducación de los distintos sonidos del habla conlleva una secuencia y unos pasos que hay que seguir. En caso de no seguirlos podríamos conseguir que el niño fije aún más el error.

Se debe analizar la fase de reeducación en la que está el niño y enviar SOLAMENTE aquellos ejercicios o actividades que se corresponden al momento de consecución que está el niño (silabas, palabras, frases....)

Basándonos en el **Método de Franklin Susanibar**, aconsejamos que no se deben enviar estos ejercicios (para realizar en otros contextos) hasta que el niño/a haya conseguido con el profesional que trabaje con él al menos una consecución correcta del 80% (es decir, que de cada diez veces que realice la actividad 8 consiga hacerla de forma correcta).

### **¿ Por qué no hemos de enviarlos antes?**

Por un lado, el objetivo de estos cuadernillos es que el niño/a fije los aprendizajes que está adquiriendo con LOS PROFESIONALES encargados de su reeducación o rehabilitación, y por otro lado, que "la fijación de ese aprendizaje" se realice de forma correcta. Por tanto no podemos enviar tareas o trabajo para casa que el niño/a no saber hacer o todavía no sabe hacer de forma más o menos correcta. Si enviamos ejercicios, tareas o materiales sin que el niño/a ya sepa hacerlo, y teniendo en cuenta que los padres no son profesionales, podemos conseguir el efecto contrario, y es que el niño fije el error.



## ARTICULACIÓN DE SÍLABAS

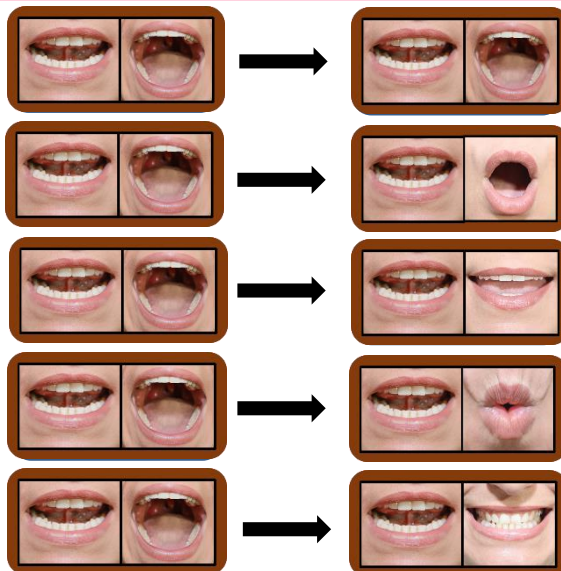


Nos apoyamos en la imagen de la izquierda colocando el dedo índice y corazón juntos y realizando un movimiento lateral para producir el fonema <rr> en sílabas.

Desarrollar



## ARTICULACIÓN DE SÍLABAS. Matriz de combinación

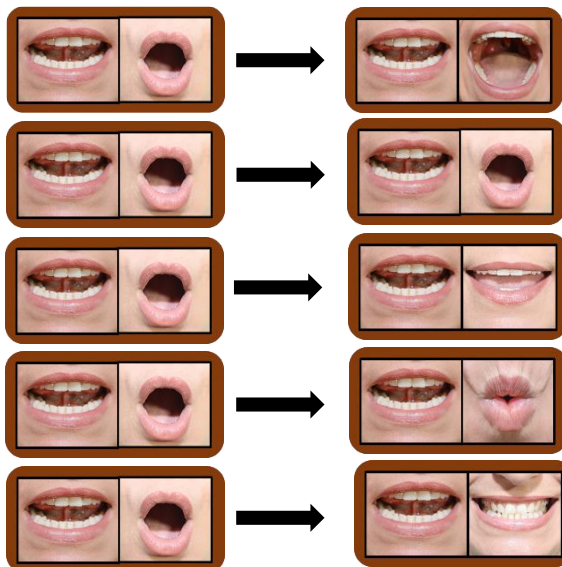


Desarrollar

Estas matrices igualmente se apoyarán en el gesto y se realizarán de la siguiente forma: rrrra, rrrro, rrrre, rrrru, rrrri.



## ARTICULACIÓN DE SÍLABAS. Matriz de combinación

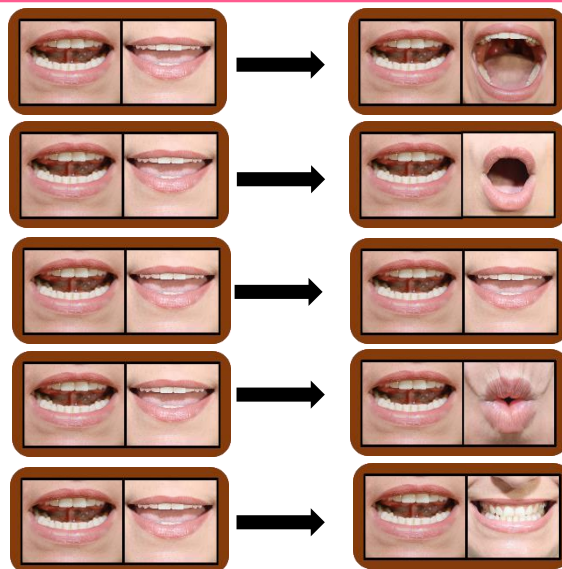


Estas matrices igualmente se apoyarán en el gesto y se realizarán de la siguiente forma: rrorra, rrorro, rrorre, rrorru, rrorri.

Debutar-ya



## ARTICULACIÓN DE SÍLABAS. Matriz de combinación

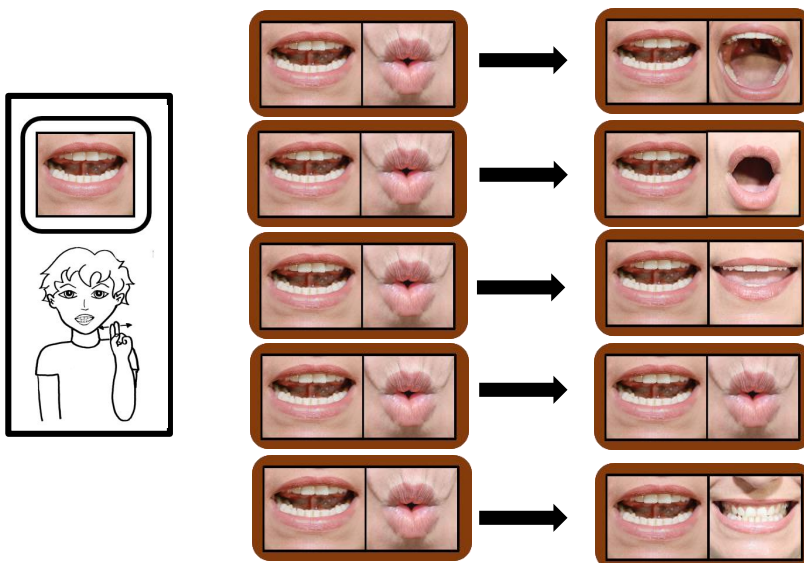


Estas matrices igualmente se apoyarán en el gesto y se realizarán de la siguiente forma: rrrera, rrrero, rrrere, rrreru, rrreri.

Debutar-ya



## ARTICULACIÓN DE SÍLABAS. Matriz de combinación

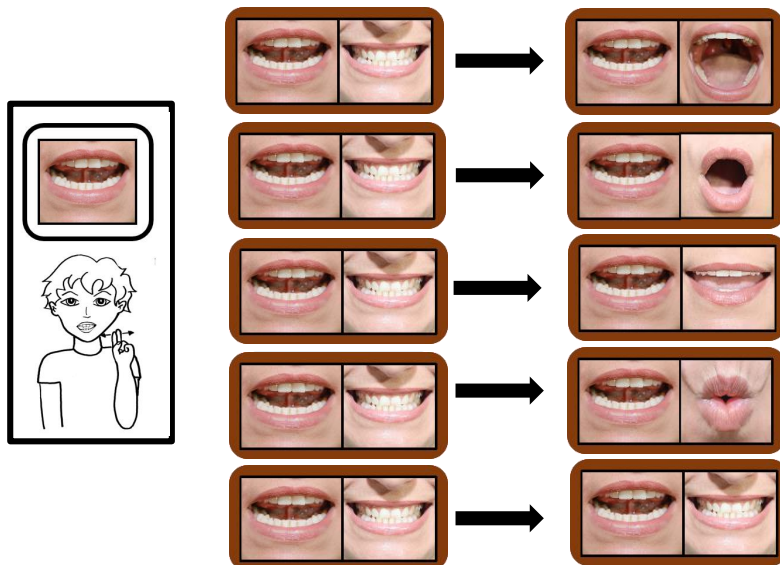


Estas matrices igualmente se apoyarán en el gesto y se realizarán de la siguiente forma:  
rrurra, rruirro, rruirre, rruirru, rruirri.

Desarrollar



## ARTICULACIÓN DE SÍLABAS. Matriz de combinación

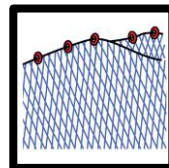
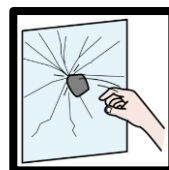


Estas matrices igualmente se apoyarán en el gesto y se realizarán de la siguiente forma:  
rrirra, rriirro, rriirre, rriirru, rriirri.

Desarrollar



## ARTICULACIÓN DE SÍLABAS. Sílabas inicial

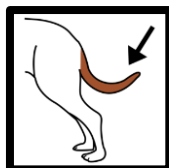
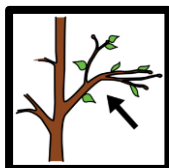


*Belinda Haro*

Vocabulario usado: rana, rojo, romper, ropa, rata, red, río, ramo, regalo.



## ARTICULACIÓN DE SÍLABAS. Sílabas inicial



*Belinda Haro*

Vocabulario usado: rama, receta, raqueta, rulo, rabo, reloj, recortar, regadera, recogedor.





## ARTICULACIÓN DE SÍLABAS. Sílabas final

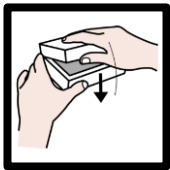
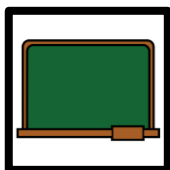


Delectable-arts

Vocabulario usado: gorro, perro, torre, corre, jarra, burro, gorra, borra, carro.



## ARTICULACIÓN DE SÍLABAS. Sílabas final

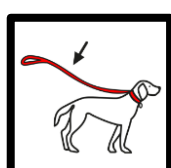
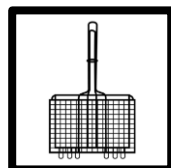
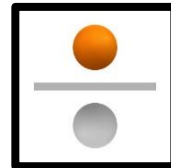
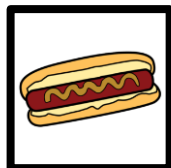
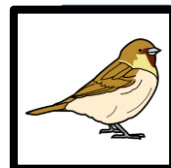


Delectable-arts

Vocabulario usado: pizarra, barre, churro, zorro, barra, garra, cierra, guitarra, tierra.



## ARTICULACIÓN DE SÍLABAS. Sílabas media

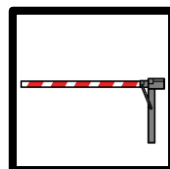
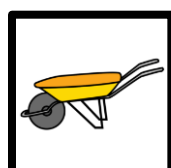
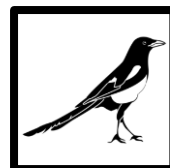


Belinda Haro

Vocabulario usado: carrusel, macarrones, gorrión, perrito, carrera, arriba, parrilla, correa, carrusel



## ARTICULACIÓN DE SÍLABAS. Sílabas media



Belinda Haro

Vocabulario usado: terraza, serrucho, urraca, aterriza, carretilla, socorrista, barrera, guitarrista, carretera.





## DISCRIMINACIÓN. ¿Lleva el sonido?

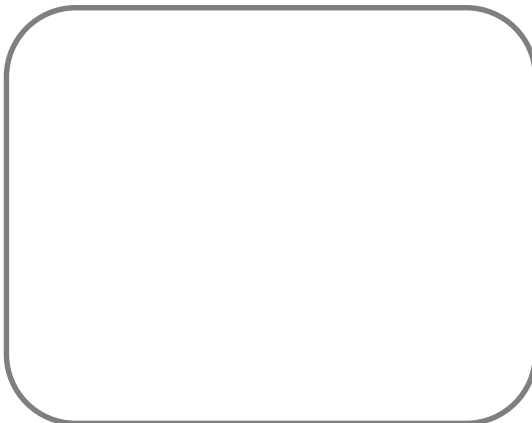


Donde-ya

Poner las tarjetas que tienen el sonido <rr> debajo de la boca y las que no lo lleven debajo de la papelera. Usa las tarjetas recortables.



## CLASIFICACIÓN

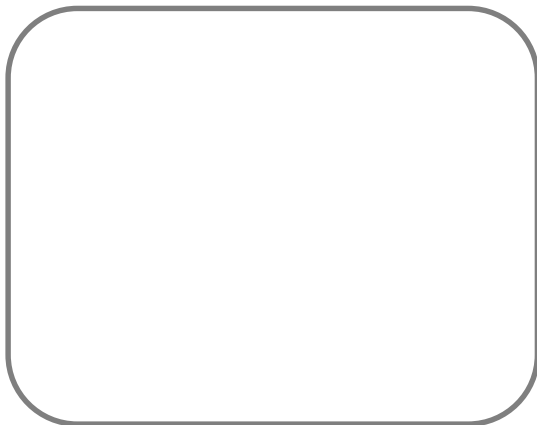


Donde-ya

Clasifica las tarjetas según lleven la sílaba «rra» o la sílaba «rro». Usa las tarjetas recortables



## DISCRIMINACIÓN. ¿Lleva el sonido?



Desarrolla

Clasifica las tarjetas según lleven la sílaba «re» o la sílaba «rru». Usa las tarjetas recortables



## CLASIFICACIÓN

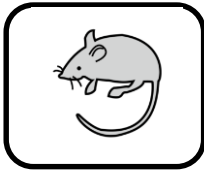


Desarrolla

Clasifica las tarjetas según lleven la sílaba «rri» o la sílaba «rra». Usa las tarjetas recortables



INVENTA UNA FRASE

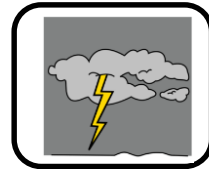


*Dondecar-18*

Inventa una frase con la ayuda de la imagen y la lámina que se le muestra.



INVENTA UNA FRASE

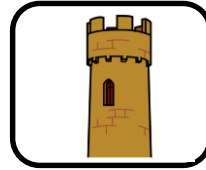
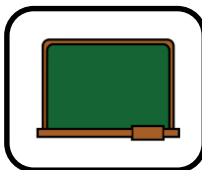


*Dondecar-18*

Inventa una frase con la ayuda de la imagen y la lámina que se le muestra.



INVENTA UNA FRASE



*Donkey-arts*

Inventa una frase con la ayuda de la imagen y la lámina que se le muestra.



INVENTA UNA FRASE

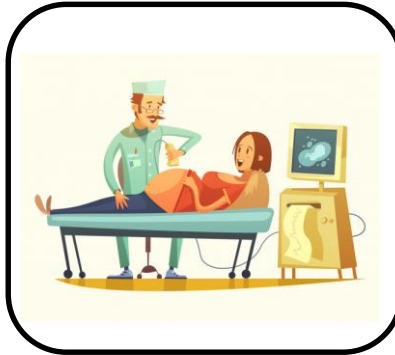
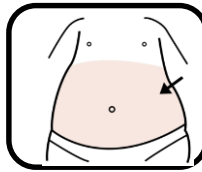


*Donkey-arts*

Inventa una frase con la ayuda de la imagen y la lámina que se le muestra.



INVENTA UNA FRASE

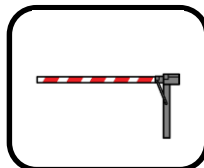


*Dibujos-365*

Inventa una frase con la ayuda de la imagen y la lámina que se le muestra.



INVENTA UNA FRASE

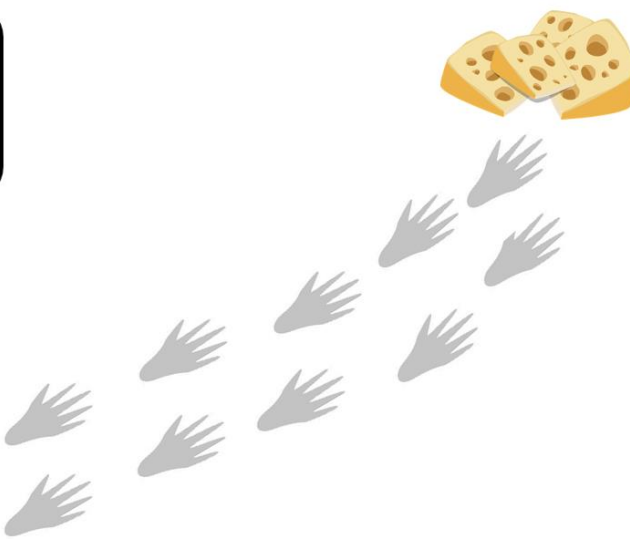
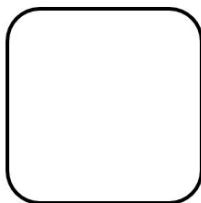


*Dibujos-365*

Inventa una frase con la ayuda de la imagen y la lámina que se le muestra.



APRENDE LA PALABRA....

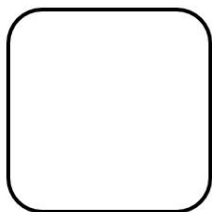


*Dibujar.es*

Se elige una palabra a generalizar por el niño que este deberá repetir tantas veces como huellas aparecen, las palabras para aprender vienen al final del cuaderno o se puede dibujar.



APRENDE LA PALABRA....



*Dibujar.es*

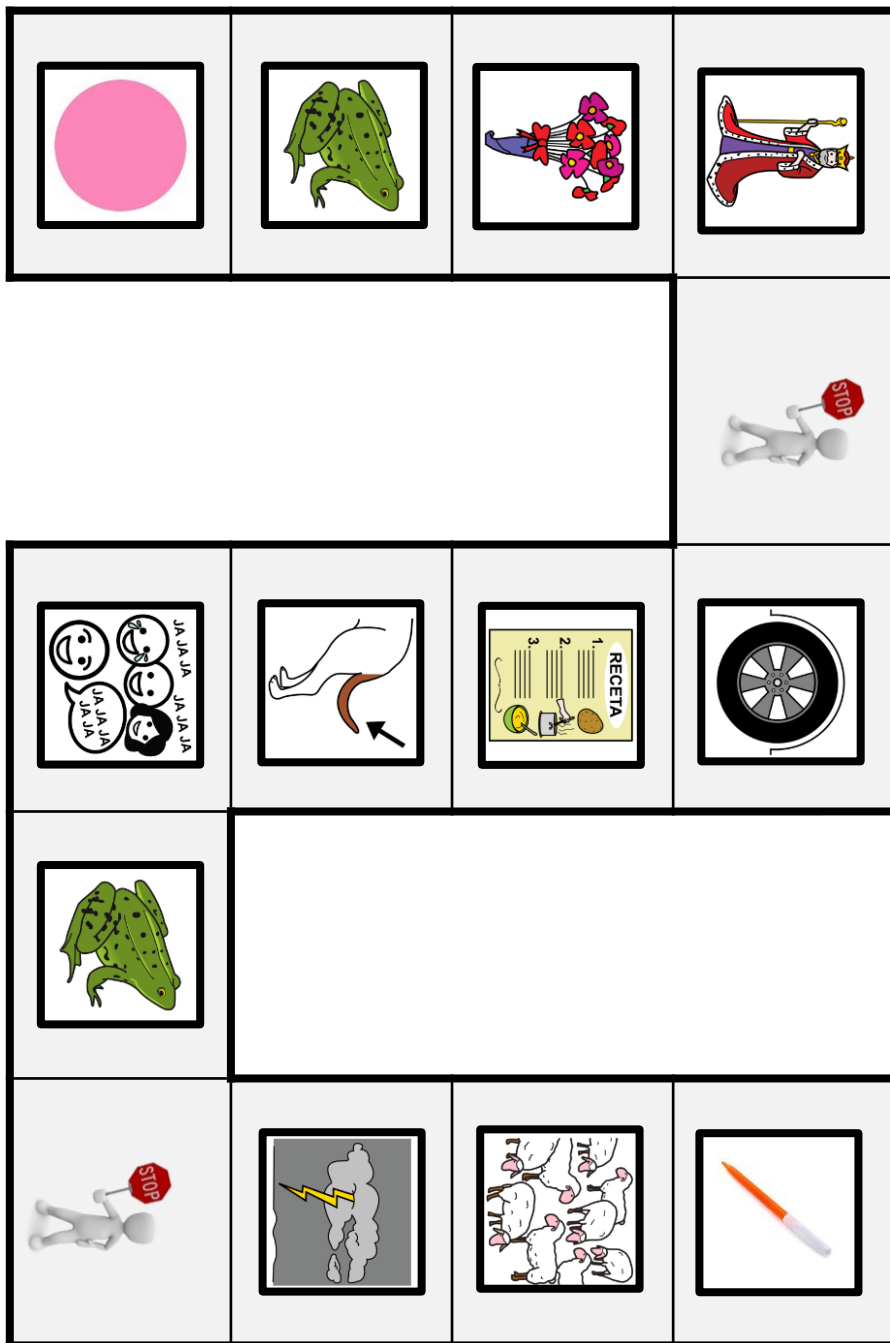
Por cada una de las palabras se dice una palabra que empiece por rra, rro, rre, rru, rro.





# EL JUEGO DE LA RR. (En posición inicial)

SALIDA



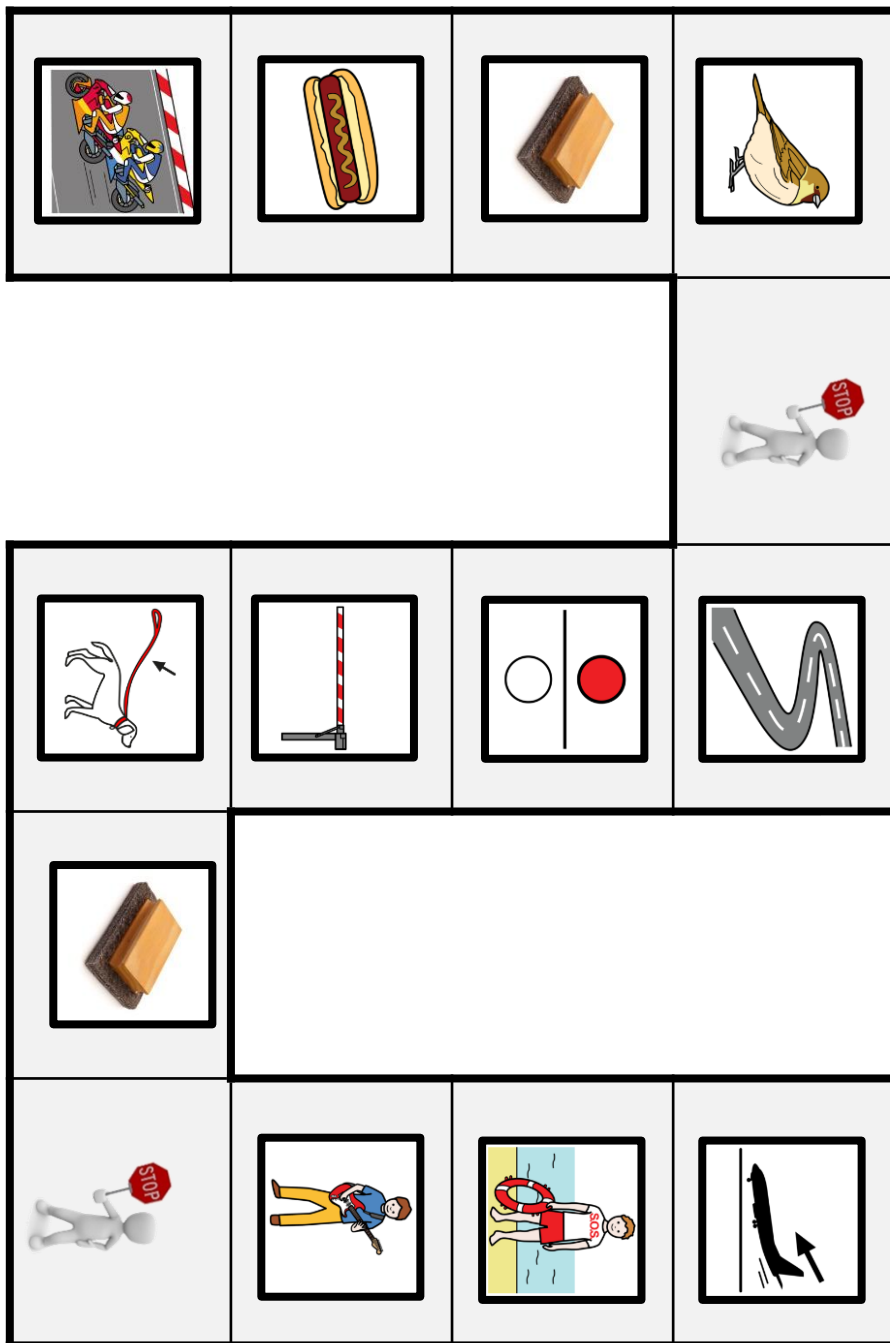
LLEGADA

Vocabulario usado: rosa, rana, ramo, rey, rueda, receta, rabo, risa, rana, rayo, rebaño, rotulador



## EL JUEGO DE LA RR. (En posición media)

SALIDA



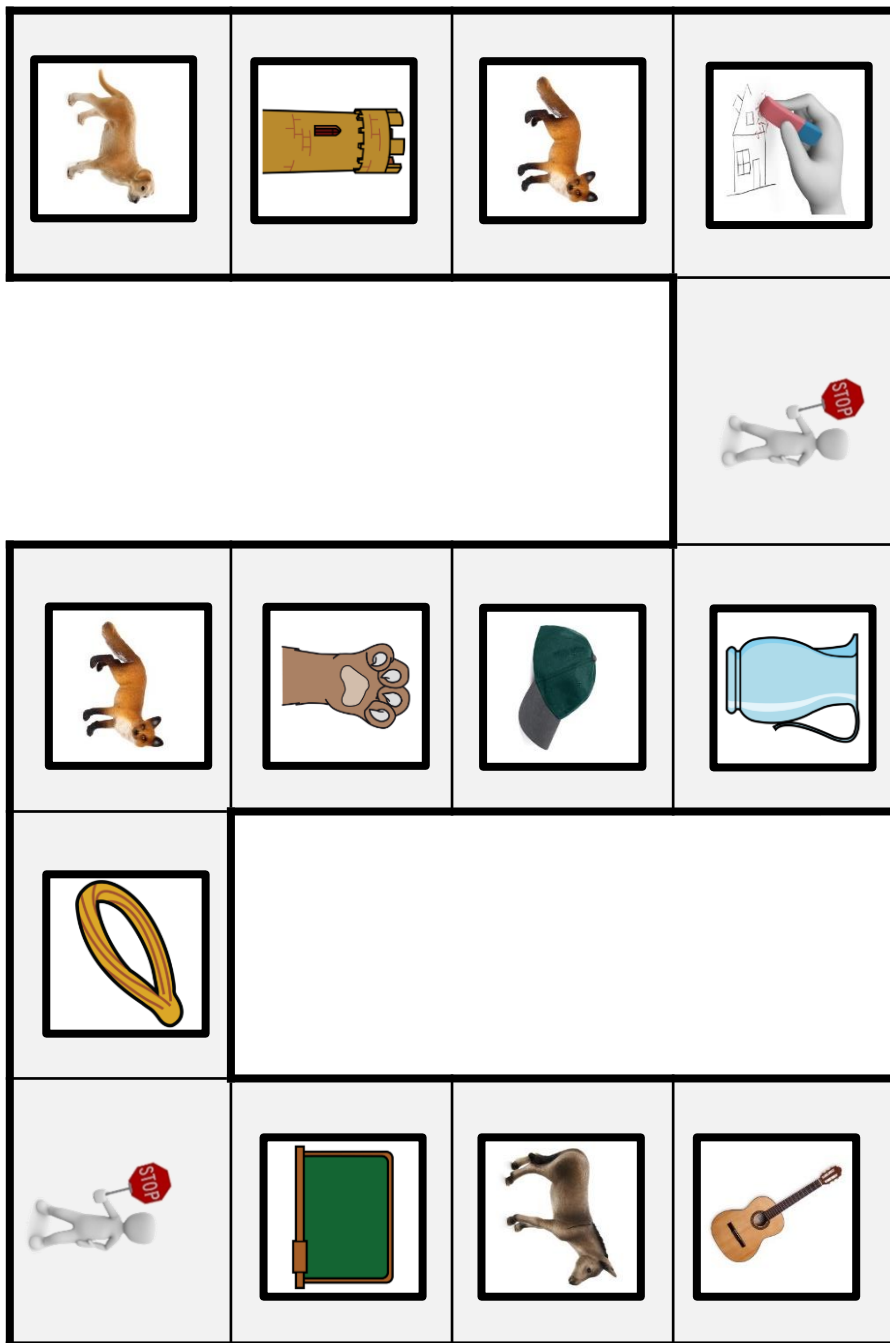
LLEGADA

Vocabulario usado: carrera, perrito, borrador, gorrión, carretera, arriba, barrera correa, borrador, guitarrista, socorrista, aterrizar.



## EL JUEGO DE LA RR. (En posición final)

SALIDA



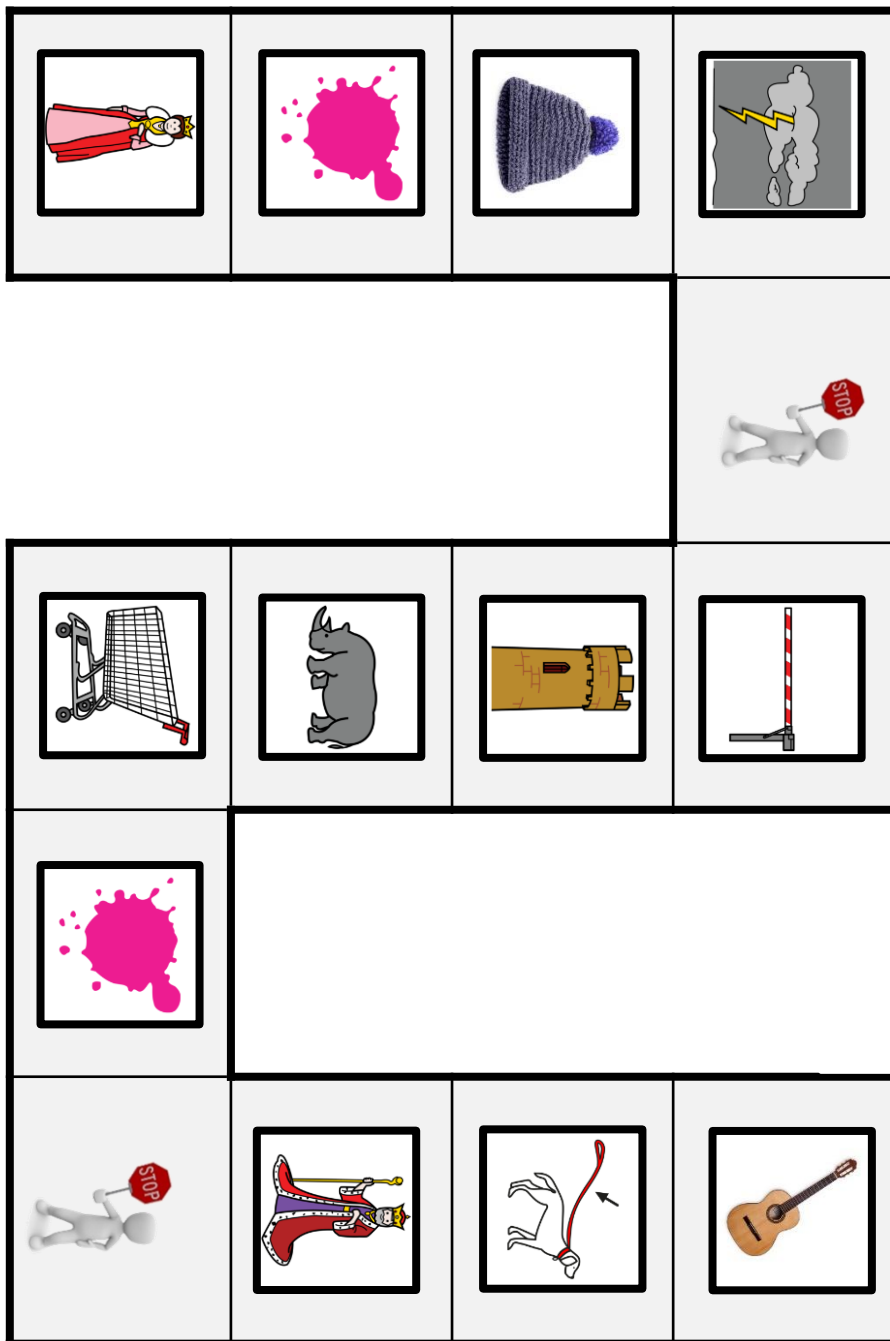
Belinda Haro

Vocabulario usado: perro, torre, zorro, borra, jarra, gorra, garra, zorro, churro, pizarra, burro, guitarra.



## EL JUEGO DE LA RR. (En cualquier posición)

SALIDA

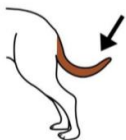


LLEGADA

Vocabulario usado: reina, rosa, gorro, rayo, barrera, torre, rinoceronte, carro, rosa, rey, correa, guitarra.



IDENTIFICAR PALABRAS QUE COMIENZAN CON.....



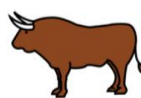
Belinda Haro

Rodea las palabras que empiecen por «ra».

Vocabulario usado: ramo, rabo, lana, nada, rana, damas, dado, ratón, lazo.



IDENTIFICAR PALABRAS QUE COMIENZAN CON .....



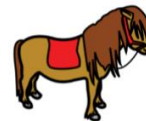
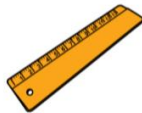
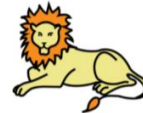
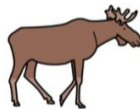
Belinda Haro

Rodea las palabras que empiecen por «ro».

Vocabulario usado: rojo, roto, mono, toro, loco, foto, nota, rotulador, ropa.



## IDENTIFICAR PALABRAS QUE COMIENZAN CON.....



Belinda Haro

Rodea las palabras que empiecen por «re».

Vocabulario usado: regalo, reno, detective, león, regla, lechuga, deberes, poni.



## IDENTIFICAR PALABRAS QUE COMIENZAN CON .....



Belinda Haro

Rodea las palabras que empiecen por «ri».

Vocabulario usado: río, morena, risa, niño, lima, dinosaurio, rizos, rico, silla.

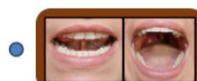
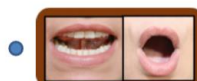
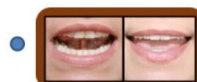
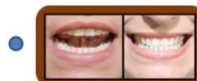




## IDENTIFICAR PALABRAS QUE TERMINAN EN.....



Termina en:



Don't forget to smile

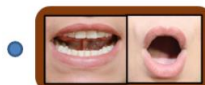
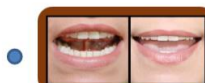
Une con una línea cada palabra con la sílaba con la que termina.  
Vocabulario usado: gorro, torre, perro, guitarra.



## IDENTIFICAR PALABRAS QUE TERMINAN EN.....



Termina en:

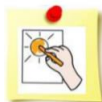


Don't forget to smile

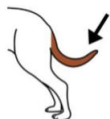
Une con una línea cada palabra con la sílaba con la que termina.  
Vocabulario usado: presa, furioso, conversa, bolso.



## EN QUÉ POSICIÓN ESTÁ LA SÍLABA .....



Colorea  
¿dónde lleva .....



--	--



--	--	--



--	--



--	--	--



--	--	--

*Dibujos para colorear*

Colorea o haz una cruz en la sílaba en la que la palabra lleva el sonido <ra>.  
Vocabulario usado: rabo, derrama, ramo, borrador, guitarra.



## EN QUÉ POSICIÓN ESTÁ LA SÍLABA .....



Colorea  
¿dónde lleva .....



--	--



--	--	--



--	--



--	--	--	--



--	--

*Dibujos para colorear*

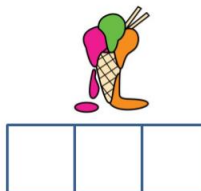
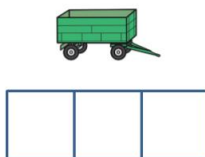
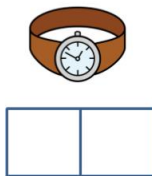
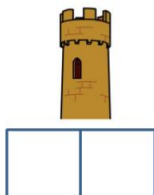
Colorea o haz una cruz en la sílaba en la que la palabra lleva el sonido <ro>.  
Vocabulario usado: carro, cigarro, rosa, macarrones, gorro.



EN QUÉ POSICIÓN ESTÁ LA SÍLABA .....



Colorea  
¿dónde lleva .....



*Interactivos*

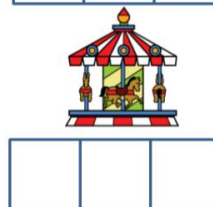
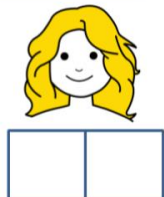
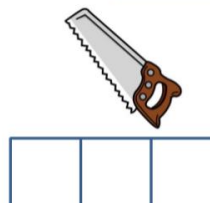
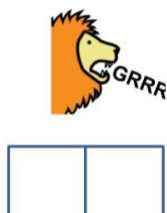
Colorea o haz una cruz en la sílaba en la que la palabra lleva el sonido <re>.  
Vocabulario usado: torre, reloj, corre, remolque, derretir.



EN QUÉ POSICIÓN ESTÁ LA SÍLABA .....



Colorea  
¿dónde lleva .....



*Interactivos*

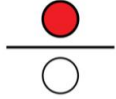
Colorea o haz una cruz en la sílaba en la que la palabra lleva el sonido <ru>.  
Vocabulario usado: rugir, serrucho, rubia, carrusel.



## EN QUÉ POSICIÓN ESTÁ LA SÍLABA .....



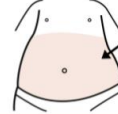
Colorea  
¿dónde lleva .....



--	--	--



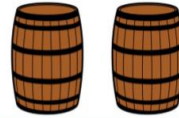
--	--



--	--	--



--	--	--	--



--	--	--

*Interactivos*

Colorea o haz una cruz en la sílaba en la que la palabra lleva el sonido <ri>.  
Vocabulario usado: arriba, río, barriga, escurridor, barriles..



## EN QUÉ POSICIÓN ESTÁ LA SÍLABA .....



Colorea  
¿dónde lleva .....



--	--



--	--



--	--



--	--	--	--



--	--	--	--

*Interactivos*

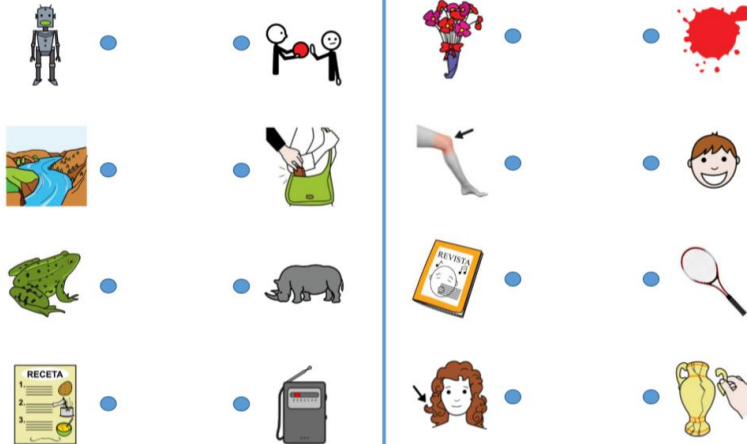
Colorea o haz una cruz en la sílaba en la que la palabra lleva el sonido <ra>.  
Vocabulario usado: rana, garra, gorra, espárrago, herradura.



## UNE LOS QUE COMIENZAN POR LA MISMA SÍLABA.....



Une las palabras que empiecen por la misma sílaba.



Donde sea posible

Une con una línea las palabras que empiezan por la misma sílaba.

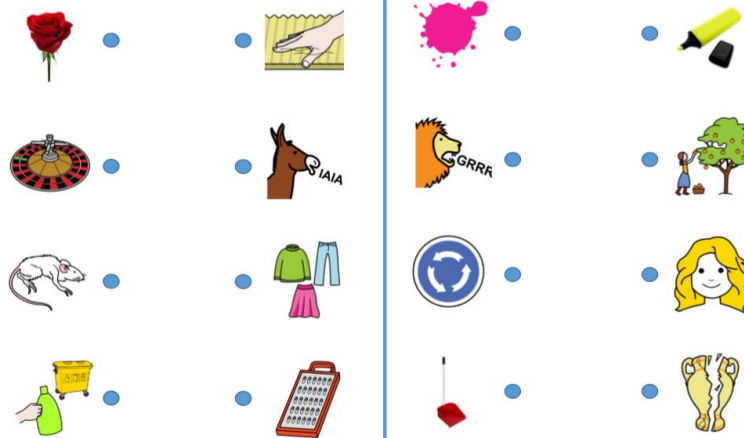
Vocabulario usado: robot, río, rana, receta, rechazar, robar, rinoceronte, radio, ramo, rodilla, revista, rizos, rojo, risa, raqueta, roto



## UNE LOS QUE COMIENZAN POR LA MISMA SÍLABA.....



Une las palabras que empiecen por la misma sílaba.



Donde sea posible

Une con una línea las palabras que empiezan por la misma sílaba.

Vocabulario usado: rosa, ruleta, rata, reciclar, rugoso, rebuznar, ropa, rayador, rosa, rugir, rotonda, recogedor, rotulador, recoger, rubia, roto.





LÁMINAS FONÉTICO-FONOLÓGICAS.

En la carretera cuenta lo que ves.



LÁMINAS FONÉTICO-FONOLÓGICAS.

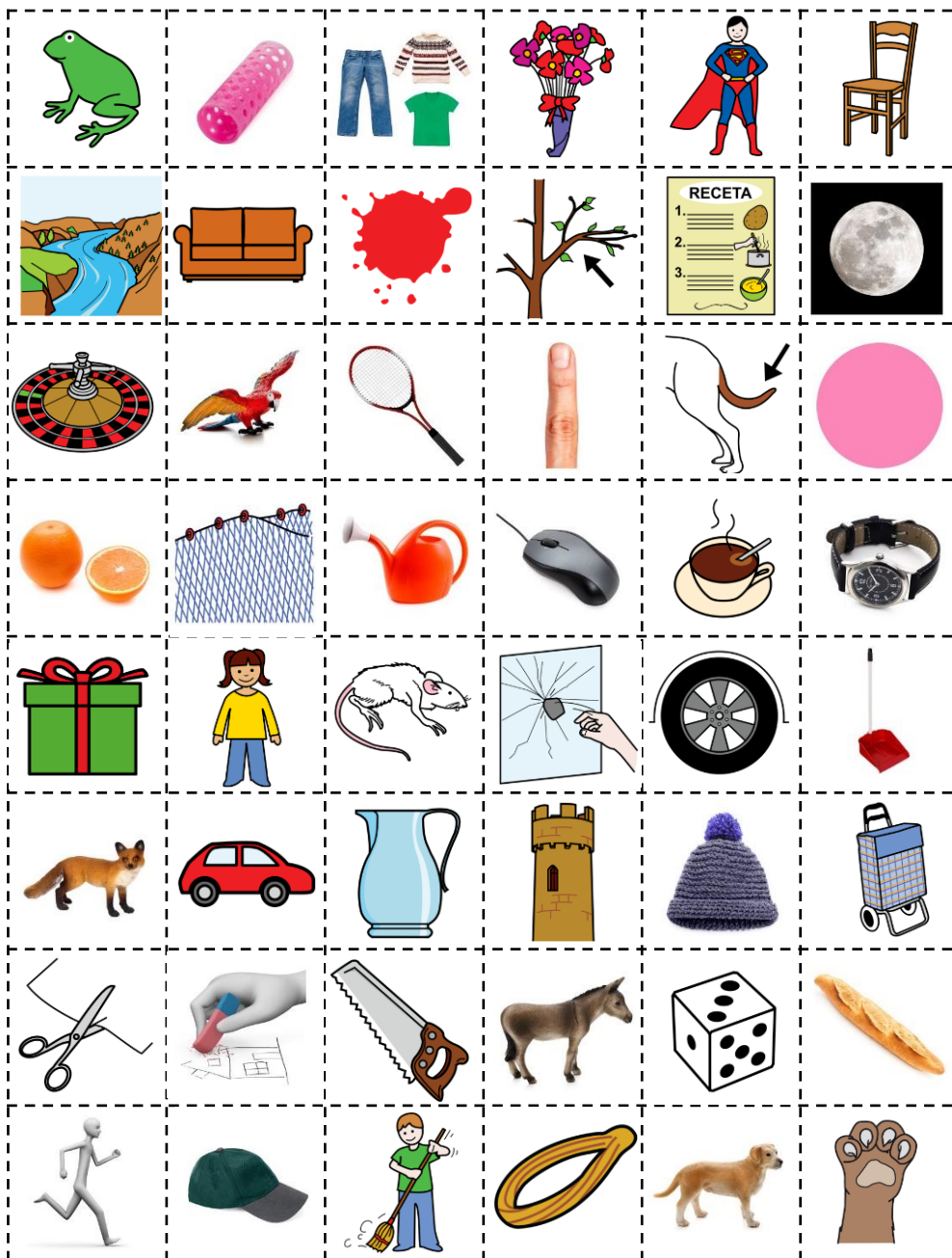
Un lago en el parque cuenta lo que ves.







## RECORTA LAS TARJETAS.



Recorta las tarjetas por la línea de puntos y utilízalas para clasificar.



## RECORTA LAS TARJETAS.



Recorta las tarjetas por la línea de puntos y utilízalas para clasificar.

# Imágenes y pictogramas

Autores/as posiciones fonemas: Comunicar\_Nos

*No se permite un uso comercial de la obra original ni de las posibles obras derivadas, la distribución de las cuales se debe hacer con una licencia igual a la que regula la obra original. Registradas bajo licencia.*

Autor/as gestos basados en Monfort:

Irene Ocaña Castillo

Autor/as Gestos Dactilológicos:

Carolina López Hita

Autor/as gestos basados en Guberina:

Irene Ocaña Castillo



Autor pictogramas: Sergio Palao

- **Procedencia:** ARASAAC (<http://arasaac.org>)
- **Licencia:** CC (BY-NC-SA)
- **Propiedad:** Gobierno de Aragón

## Otras Imágenes y pictogramas:



[www.freepik.es](http://www.freepik.es)  
[www.pixabay.com](http://www.pixabay.com)




<https://www.soyvisual.org/>

*No se permite un uso comercial de la obra original ni de las posibles obras derivadas, la distribución de las cuales se debe hacer con una licencia igual a la que regula la obra original.*

## Realiza y produce


Coordina: Belinda Haro Castilla


 <http://siembraestrellas.blogspot.com.es/>

 @siembraestrellas

Integrantes del equipo de trabajo:

- Rosario Porcel Bueno
- María Villaescusa Jiménez
- Virginia Mansilla Rodríguez
- Patricia González Núñez
- Mariana Martín Castillo
- M<sup>a</sup> Victoria Ropero López
- María Blanco Casillas
- Leticia Aguilera Vela
- Ana Isabel Montes Castillo
- Cristina García Rodríguez
- Irene Ocaña Castillo
- Virginia Aragón Jiménez
- María Jesús Fernández Rojas
- Virginia Alonso Sánchez

 comunicarnosayl@gmail.com

 @comunicarnosayl

*Gracias por compartir*